

伊根町一般廃棄物最終処分場 維持管理に関する記録 (平成29年度)

平成23年4月1日施行の廃棄物の処理及び清掃に関する法律の一部改正によって、廃棄物処理施設（焼却施設および最終処分場など）の維持管理に関する記録を、インターネット等で公表することが義務付けられています。
伊根町一般廃棄物最終処分場の維持管理に関する記録について、次のとおり公表します。

施設設置者名	伊根町		
施設名	伊根町一般廃棄物最終処分場	許可(届出)年月日	平成10年6月10日
施設所在地	京都府与謝郡伊根町字津母	供用開始年月日	平成12年4月1日
敷地面積	9,400㎡	埋立対象廃棄物	不燃ごみ、焼却残渣
埋立面積	2,100㎡	埋立工法	セルアンドサンドイッチ方法
埋立容量	10,500㎡	浸出水処理施設規模	15㎡/日(調整槽容量300㎡)

※平成27年4月1日付けで京都府に対して埋立期間の延長(平成37年3月31日まで/10年間)手続きを行っています。

1. 埋め立てた一般廃棄物の各月毎の種類・数量、残余埋立容量

(単位: kg)

区分	合計	4月	5月	6月	7月	8月	9月	10月	11月	12月	1月	2月	3月
不燃ごみ	92,547	6,542	6,966	7,560	3,710	6,740	29,940	7,340	8,770	4,250	2,040	2,560	6,130
焼却残渣	62,620	10,970	11,170	14,870	15,510	10,100	0	0	0	0	0	0	0
その他(山土)	0	0	0	0	0	0	0	0	0	0	0	0	0
埋立量合計	155,167	17,512	18,136	22,430	19,220	16,840	29,940	7,340	8,770	4,250	2,040	2,560	6,130

残余埋立容量	2,717㎡
測定日	平成30年4月1日

(注意)ただし、上表「不燃ごみ」92,547kg、「焼却残渣」62,620kgは、三重中央開発(株)にて一般廃棄物民間処理委託済みです。

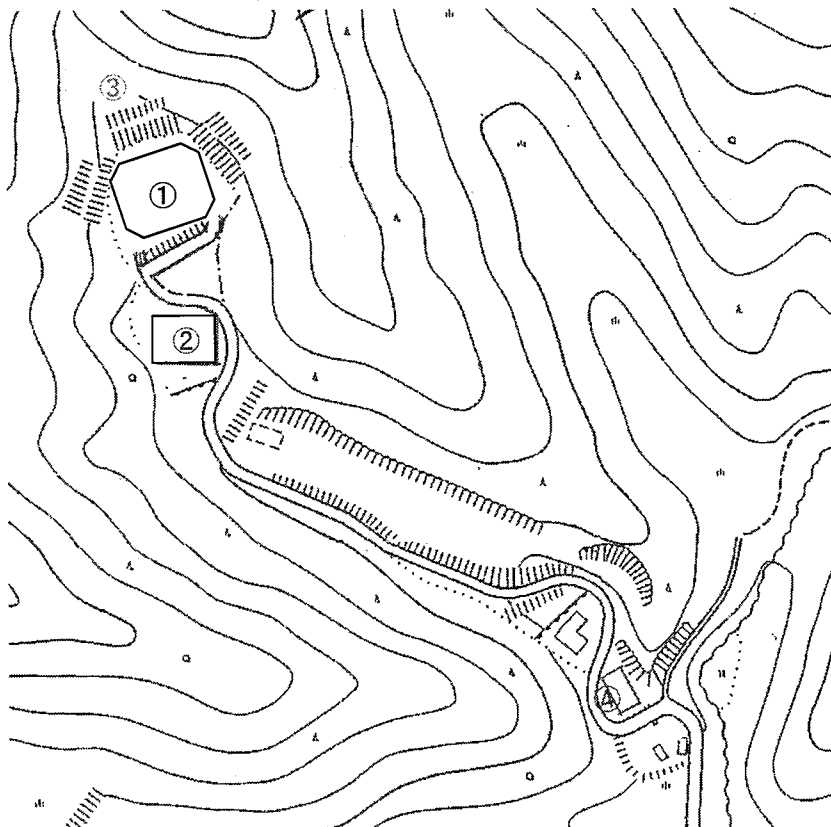
2. 擁壁、遮水工、調整池、浸出水処理設備、防凍の点検

	点検日	点検結果	備考(※異状が認められた場合は是正措置等)
擁壁等の点検	毎月1回	○	
遮水工の点検	毎月1回	○	
調整池の点検	毎月1回	○	
浸出水処理設備の点検	2週間に1回	○	委託契約業者による定期点検を実施
防凍の点検	毎月1回(冬期間)	○	

3. 水質検査結果

>別紙「水質検査結果一覧表(平成29年度測定分)」のとおり

4. 水質採取箇所



- ①: 埋立処分地
- ②: 浸出水処理施設
=放流水の採取箇所
- ③: 地下水観測井戸(上流)
- ④: 地下水観測井戸(下流)

様式2-1

設置者名	伊根町長 吉本 秀樹
事業所名	一般廃棄物最終処分場

最終処分場
table2-(1) 放流水の水質

	第1回	第2回	第3回	第4回	第5回	第6回	第7回	第8回	第9回	第10回	第11回	第12回	生活環境保 全上の達成
測定年月日	H29.4.18	H29.5.16	H29.6.20	H29.7.20	H29.8.22	H29.9.21	H29.10.17	H29.11.21	H29.12.19	H30.1.30	H30.2.20	H30.3.22	—
pH	7.4	5.9	6.8	5.4	7.9	7.9	8.5	8.0	8.0	7.9	8.2	7.5	5.8~8.6
BOD mg/l	<0.5	<0.5	<0.5	6.4	<0.5	<0.5	<0.5	<0.5	0.8	<0.5	<0.5	<0.5	60以下
COD mg/l	<0.5	<0.5	<0.5	<0.5	0.9	0.7	<0.5	2.3	<0.5	<0.5	<0.5	<0.5	90以下
SS (浮遊物質) mg/l	1	3	<1	<1	1	<1	<1	<1	<1	<1	<1	<1	60以下
大腸菌群 個/cm ³	検出せず	検出せず	検出せず	検出せず	検出せず	検出せず	検出せず	検出せず	検出せず	検出せず	検出せず	検出せず	日平均 3,000以下
全窒素 mg/l	1.0	4.1	3.4	4.3	1.2	1.2	1.4	0.7	0.6	0.7	0.7	0.9	120以下
全磷 mg/l	<0.1	<0.1	<0.1	<0.1	0.1	0.1	0.1	<0.1	<0.1	<0.1	<0.1	<0.1	16以下

備考: ① 「BOD」は海域及び湖沼以外の公共用水域に排出される場合に基準が適用され、「COD」は海域及び湖沼の公共用水域に排出される場合に基準が適用される。

② 「全窒素」及び「全磷」については、環境大臣が定める海域等に排出される場合に基準が適用される。

様式2-2

設置者名	伊根町長 吉本 秀樹
事業所名	一般廃棄物最終処分場

最終処分場
table2-(2) 放流水の水質

項目	測定日	測定結果	単位	生活環境保全上の達成数値
アルキル水銀化合物	H30.1.30	<0.0005	mg/l	検出されないこと
水銀及びアルキル水銀その他の水銀化合物	H30.1.30	<0.0005	mg/l	0.005以下
カドミウム及びその化合物	H30.1.30	<0.003	mg/l	0.1以下
鉛及びその化合物	H30.1.30	<0.01	mg/l	0.1以下
有機リン化合物(*1)	H30.1.30	<0.1	mg/l	1以下
六価クロム化合物	H30.1.30	<0.05	mg/l	0.5以下
砒素及びその化合物	H30.1.30	<0.001	mg/l	0.1以下
シアン化合物	H30.1.30	<0.1	mg/l	1以下
ポリ塩化ビフェニル	H30.1.30	<0.0005	mg/l	0.003以下
トリクロロエチレン	H30.1.30	<0.01	mg/l	0.1以下
テトラクロロエチレン	H30.1.30	<0.01	mg/l	0.1以下
ジクロロメタン	H30.1.30	<0.02	mg/l	0.2以下
四塩化炭素	H30.1.30	<0.002	mg/l	0.02以下
1,2-ジクロロエタン	H30.1.30	<0.004	mg/l	0.04以下
1,1-ジクロロエチレン	H30.1.30	<0.02	mg/l	0.2以下
シス-1,2-ジクロロエチレン	H30.1.30	<0.04	mg/l	0.4以下
1,1,1-トリクロロエタン	H30.1.30	<0.01	mg/l	3以下
1,1,2-トリクロロエタン	H30.1.30	<0.006	mg/l	0.06以下
1,3-ジクロロプロペン	H30.1.30	<0.002	mg/l	0.02以下
チウラム	H30.1.30	<0.006	mg/l	0.06以下
シマジン	H30.1.30	<0.003	mg/l	0.03以下
チオベンカルブ	H30.1.30	<0.02	mg/l	0.2以下
ベンゼン	H30.1.30	<0.01	mg/l	0.1以下
セレン及びその化合物	H30.1.30	<0.01	mg/l	0.1以下
1,4-ジオキサン	H30.1.30	<0.005	mg/l	0.05以下
ほう素及びその化合物	H30.1.30	0.3	mg/l	10以下
ふっ素及びその化合物	H30.1.30	<0.5	mg/l	8以下
アンモニア、アンモニウム化合物、亜硝酸化合物及び硝酸化合物	H30.1.30	<1	mg/l	100以下
ノルマルヘキサン抽出物質含有量(鉱油類含有量)	H30.1.30	<5	mg/l	5以下
ノルマルヘキサン抽出物質含有量(動植物油脂類含有量)	H30.1.30	<5	mg/l	30以下
フェノール類含有量	H30.1.30	<0.1	mg/l	5以下
銅含有量	H30.1.30	<0.05	mg/l	3以下
亜鉛含有量	H30.1.30	<0.05	mg/l	5以下
溶解性鉄含有量	H30.1.30	<0.05	mg/l	10以下
溶解性マンガン含有量	H30.1.30	<0.05	mg/l	10以下
クロム含有量	H30.1.30	<0.05	mg/l	2以下
ダイオキシン類濃度(Total)(*2)	H29.11.15	0.19005	pg-TEQ/l	10以下
PCDDs + PCDFs		0.19000		
Coplanar PCBs		0.00005		

(*1) パラチオン、メチルパラチオン、メチルジメトン及びEPNIに限る。

(*2) ダイオキシン類濃度は、計量証明書に記載されている毒性等価濃度を記載してください。

様式2-3

設置者名	伊根町長 吉本 秀樹
事業所名	一般廃棄物最終処分場

最終処分場

測定地点の名称	観測井(上流側):測点1	記載例 → 観測井(上流側)、観測井(下流側)、地下水集排水管
---------	--------------	---------------------------------

table2-(3)-1 地下水の水質

項目	測定日	測定結果	単位	生活環境保全上の達成数値
アルキル水銀	H30.1.30	<0.0005	mg/l	検出されないこと
総水銀	H30.1.30	<0.0005	mg/l	0.0005mg/l以下
カドミウム	H30.1.30	<0.0003	mg/l	0.01mg/l以下
鉛	H30.1.30	<0.001	mg/l	0.01mg/l以下
六価クロム	H30.1.30	<0.02	mg/l	0.05mg/l以下
砒素	H30.1.30	0.003	mg/l	0.01mg/l以下
全シアン	H30.1.30	<0.1	mg/l	検出されないこと
ポリ塩化ビフェニル	H30.1.30	<0.0005	mg/l	検出されないこと
トリクロロエチレン	H30.1.30	<0.001	mg/l	0.01mg/l以下
テトラクロロエチレン	H30.1.30	<0.001	mg/l	0.01mg/l以下
ジクロロメタン	H30.1.30	<0.002	mg/l	0.02mg/l以下
四塩化炭素	H30.1.30	<0.0002	mg/l	0.002mg/l以下
1-2-ジクロロエタン	H30.1.30	<0.0004	mg/l	0.004mg/l以下
1-1-ジクロロエチレン	H30.1.30	<0.002	mg/l	0.02mg/l以下
1-2-ジクロロエチレン(*1)	H30.1.30	<0.004	mg/l	0.04mg/l以下
1-1-1-トリクロロエタン	H30.1.30	<0.001	mg/l	1mg/l以下
1-1-2-トリクロロエタン	H30.1.30	<0.0006	mg/l	0.006mg/l以下
1-3-ジクロロプロペン	H30.1.30	<0.0002	mg/l	0.002mg/l以下
チウラム	H30.1.30	<0.0006	mg/l	0.006mg/l以下
シマジン	H30.1.30	<0.0003	mg/l	0.003mg/l以下
チオベンカルブ	H30.1.30	<0.002	mg/l	0.02mg/l以下
ベンゼン	H30.1.30	<0.001	mg/l	0.01mg/l以下
セレン	H30.1.30	<0.001	mg/l	0.01mg/l以下
1-4-ジオキサン	H30.1.30	<0.005	mg/l	0.05mg/l以下
塩化ビニールモノマー(クロロエチレン)	H30.1.30	<0.0002	mg/l	0.002mg/l以下
ダイオキシン類濃度(Total)(*2)	H29.11.15	0.60300	pg-TEQ/l	1.0以下
PCDDs + PCDFs		0.57000		
Coplanar PCBs		0.03300		

(*1) シス-1-2-ジクロロエチレン及びトランス-1-2-ジクロロエチレンの合計量

(*2) ダイオキシン類濃度は、計量証明書に記載されている毒性等価濃度を記載してください。

table2-(3)-2 地下水の水質

	第1回	第2回	第3回	第4回	第5回	第6回	第7回	第8回	第9回	第10回	第11回	第12回
測定日	H29.4.18	H29.5.16	H29.6.20	H29.7.20	H29.8.22	H29.9.21	H29.10.17	H29.11.21	H29.12.19	H30.1.30	H30.2.20	H30.3.22
電気伝導率	9.9	9.1	9.9	9.7	9.4	9.3	9.9	10.0	10.0	10.0	9.6	8.8
塩化物イオン(mg/l)												

「電気伝導率」又は「塩化物イオン」については、いずれかのみでよい。

備考: 複数の測定地点がある場合は、本様式を複写して使用してください。

様式2-3

設置者名	伊根町長 吉本 秀樹
事業所名	一般廃棄物最終処分場

最終処分場

測定地点の名称	地下水集排水管:測点2	記載例 → 観測井(上流側)、観測井(下流側)、地下水集排水管
---------	-------------	---------------------------------

table2-(3)-1 地下水の水質

項目	測定日	測定結果	単位	生活環境保全上の達成数値
アルキル水銀	H30.1.30	<0.0005	mg/l	検出されないこと
総水銀	H30.1.30	<0.0005	mg/l	0.0005mg/l以下
カドミウム	H30.1.30	<0.0003	mg/l	0.01mg/l以下
鉛	H30.1.30	<0.001	mg/l	0.01mg/l以下
六価クロム	H30.1.30	<0.02	mg/l	0.05mg/l以下
砒素	H30.1.30	<0.001	mg/l	0.01mg/l以下
全シアン	H30.1.30	<0.1	mg/l	検出されないこと
ポリ塩化ビフェニル	H30.1.30	<0.0005	mg/l	検出されないこと
トリクロロエチレン	H30.1.30	<0.001	mg/l	0.01mg/l以下
テトラクロロエチレン	H30.1.30	<0.001	mg/l	0.01mg/l以下
ジクロロメタン	H30.1.30	<0.002	mg/l	0.02mg/l以下
四塩化炭素	H30.1.30	<0.0002	mg/l	0.002mg/l以下
1-2-ジクロロエタン	H30.1.30	<0.0004	mg/l	0.004mg/l以下
1-1-ジクロロエチレン	H30.1.30	<0.002	mg/l	0.02mg/l以下
1-2-ジクロロエチレン(*1)	H30.1.30	<0.004	mg/l	0.04mg/l以下
1-1-1-トリクロロエタン	H30.1.30	<0.001	mg/l	1mg/l以下
1-1-2-トリクロロエタン	H30.1.30	<0.0006	mg/l	0.006mg/l以下
1-3-ジクロロプロペン	H30.1.30	<0.0002	mg/l	0.002mg/l以下
チウラム	H30.1.30	<0.0006	mg/l	0.006mg/l以下
シマジン	H30.1.30	<0.0003	mg/l	0.003mg/l以下
チオベンカルブ	H30.1.30	<0.002	mg/l	0.02mg/l以下
ベンゼン	H30.1.30	<0.001	mg/l	0.01mg/l以下
セレン	H30.1.30	<0.001	mg/l	0.01mg/l以下
1-4-ジオキサン	H30.1.30	<0.005	mg/l	0.05mg/l以下
塩化ビニールモノマー(クロロエチレン)	H30.1.30	<0.0002	mg/l	0.002mg/l以下
ダイオキシン類濃度(Total)(*2)	H29.11.15	0.00007	pg-TEQ/l	1.0以下
PCDDs + PCDFs		0.00000		
Coplanar PCBs		0.00007		

(*1) シス-1-2-ジクロロエチレン及びトランス-1-2-ジクロロエチレンの合計量

(*2) ダイオキシン類濃度は、計量証明書に記載されている毒性等価濃度を記載してください。

table2-(3)-2 地下水の水質

	第1回	第2回	第3回	第4回	第5回	第6回	第7回	第8回	第9回	第10回	第11回	第12回
測定日	H29.4.18	H29.5.16	H29.6.20	H29.7.20	H29.8.22	H29.9.21	H29.10.17	H29.11.21	H29.12.19	H30.1.30	H30.2.20	H30.3.22
電気伝導率	60.0	54.0	48.0	51.0	59.0	68.0	53.0	16.0	16.0	24.0	19.0	9.3
塩化物イオン(mg/l)												

「電気伝導率」又は「塩化物イオン」については、いずれかのみでよい。

備考: 複数の測定地点がある場合は、本様式を複写して使用してください。

様式2-3

設置者名	伊根町長 吉本 秀樹
事業所名	一般廃棄物最終処分場

最終処分場

測定地点の名称	観測井(下流側):測点3	記載例 → 観測井(上流側)、観測井(下流側)、地下水集排水管
---------	--------------	---------------------------------

table2-(3)-1 地下水の水質

項目	測定日	測定結果	単位	生活環境保全上の達成数値
アルキル水銀	H30.1.30	<0.0005	mg/l	検出されないこと
総水銀	H30.1.30	<0.0005	mg/l	0.0005mg/l以下
カドミウム	H30.1.30	<0.0003	mg/l	0.01mg/l以下
鉛	H30.1.30	0.001	mg/l	0.01mg/l以下
六価クロム	H30.1.30	<0.02	mg/l	0.05mg/l以下
砒素	H30.1.30	0.003	mg/l	0.01mg/l以下
全シアン	H30.1.30	<0.1	mg/l	検出されないこと
ポリ塩化ビフェニル	H30.1.30	<0.0005	mg/l	検出されないこと
トリクロロエチレン	H30.1.30	<0.001	mg/l	0.01mg/l以下
テトラクロロエチレン	H30.1.30	<0.001	mg/l	0.01mg/l以下
ジクロロメタン	H30.1.30	<0.002	mg/l	0.02mg/l以下
四塩化炭素	H30.1.30	<0.0002	mg/l	0.002mg/l以下
1-2-ジクロロエタン	H30.1.30	<0.0004	mg/l	0.004mg/l以下
1-1-ジクロロエチレン	H30.1.30	<0.002	mg/l	0.02mg/l以下
1-2-ジクロロエチレン(*1)	H30.1.30	<0.004	mg/l	0.04mg/l以下
1-1-1-トリクロロエタン	H30.1.30	<0.001	mg/l	1mg/l以下
1-1-2-トリクロロエタン	H30.1.30	<0.0006	mg/l	0.006mg/l以下
1-3-ジクロロプロペン	H30.1.30	<0.0002	mg/l	0.002mg/l以下
チウラム	H30.1.30	<0.0006	mg/l	0.006mg/l以下
シマジン	H30.1.30	<0.0003	mg/l	0.003mg/l以下
チオベンカルブ	H30.1.30	<0.002	mg/l	0.02mg/l以下
ベンゼン	H30.1.30	<0.001	mg/l	0.01mg/l以下
セレン	H30.1.30	<0.001	mg/l	0.01mg/l以下
1-4-ジオキサン	H30.1.30	<0.005	mg/l	0.05mg/l以下
塩化ビニールモノマー(クロロエチレン)	H30.1.30	<0.0002	mg/l	0.002mg/l以下
ダイオキシン類濃度(Total)(*2)	H29.11.15	0.05405	pg-TEQ/l	1.0以下
PCDDs + PCDFs		0.05400		
Coplanar PCBs		0.00005		

(*1) シス-1-2-ジクロロエチレン及びトランス-1-2-ジクロロエチレンの合計量

(*2) ダイオキシン類濃度は、計量証明書に記載されている毒性等価濃度を記載してください。

table2-(3)-2 地下水の水質

	第1回	第2回	第3回	第4回	第5回	第6回	第7回	第8回	第9回	第10回	第11回	第12回
測定日	H29.4.18	H29.5.16	H29.6.20	H29.7.20	H29.8.22	H29.9.21	H29.10.17	H29.11.21	H29.12.19	H30.1.30	H30.2.20	H30.3.22
電気伝導率	19.0	17.0	19.0	19.0	20.0	18.0	21.0	21.0	19.0	19.0	18.0	16.0
塩化物イオン(mg/l)												

「電気伝導率」又は「塩化物イオン」については、いずれかのみでよい。

備考: 複数の測定地点がある場合は、本様式を複写して使用してください。