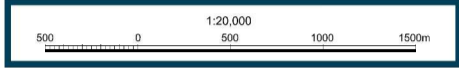


伊根町揺れやすさマップ

揺れやすさマップは、伊根町への影響が大きいと想定される「活断層地震」および「海溝型地震」の予測震度を重ね合わせて、それぞれの地域で生じる恐れのある最大の揺れを表したものです。したがって、実際に地震が発生した場合には、予測されたとおりの震度の揺れが生じるとは限りませんが、最大の揺れに対する日頃からの備えを心がけましょう。避難所などの位置も併せて記号で表していますので、自宅や学校、職場などで日頃の防災対策に役立てましょう。

震度別想定被害

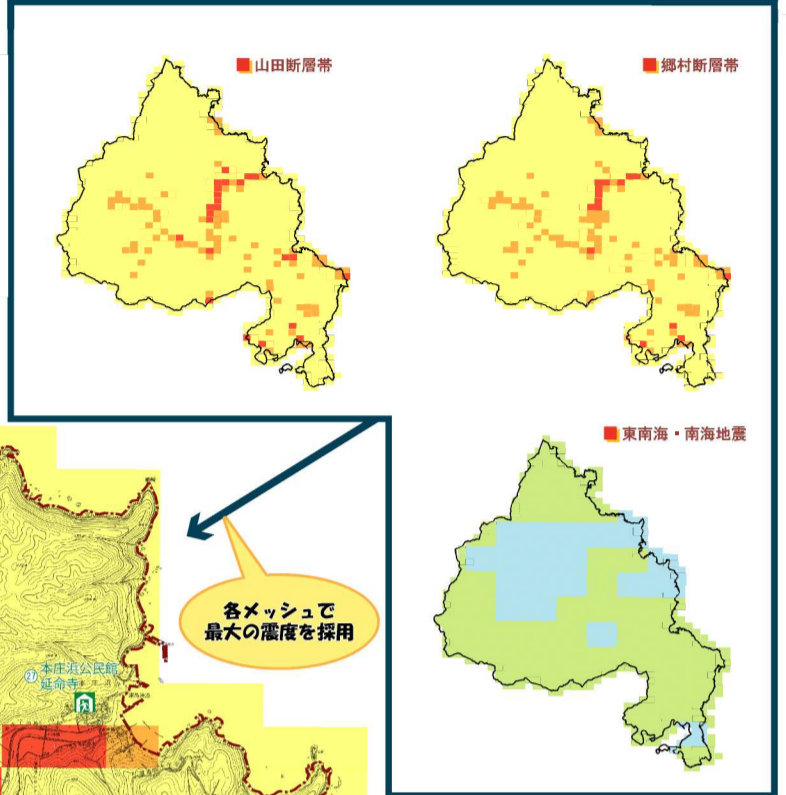
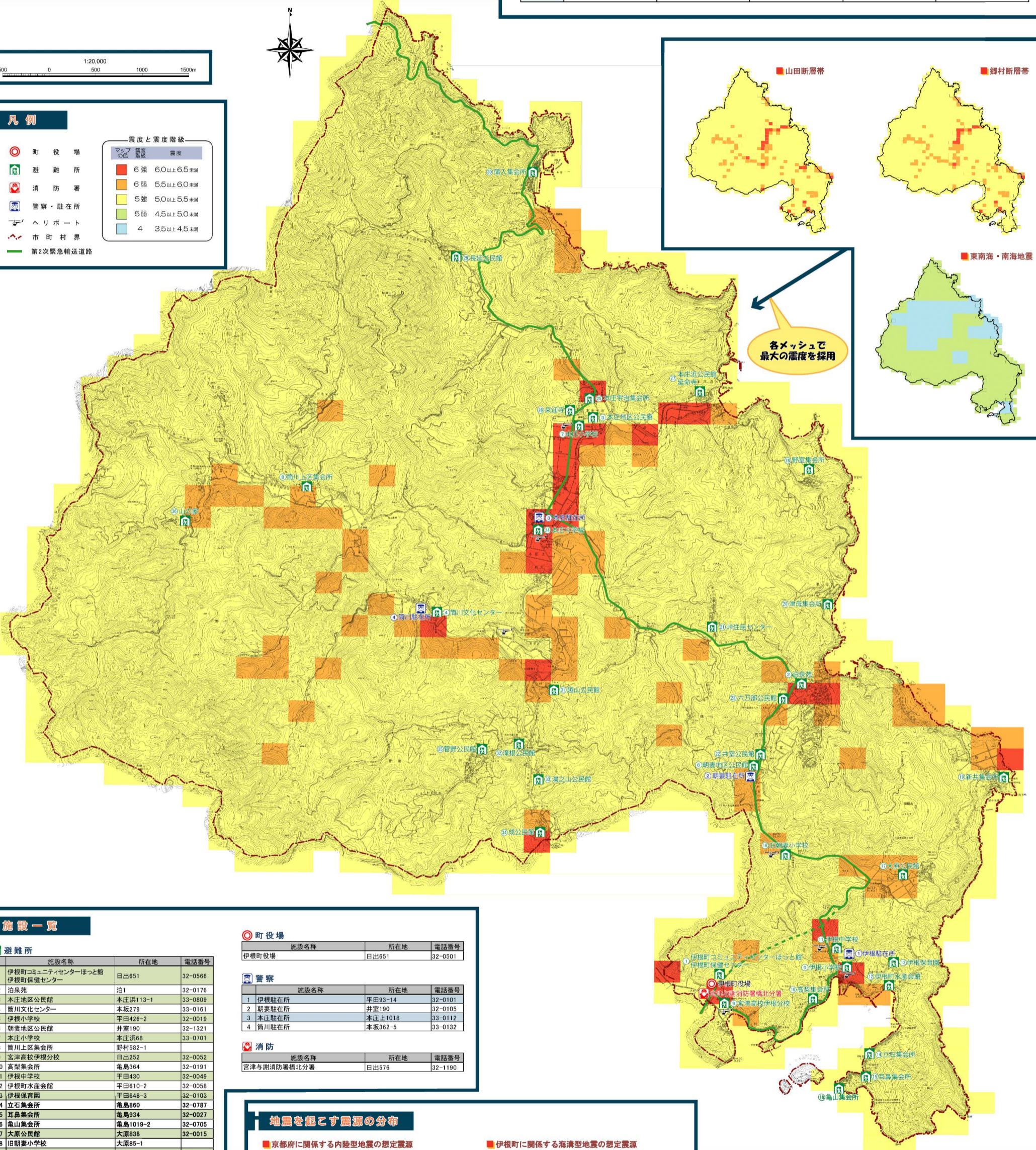
震度階級	4	5弱	5強	6弱	6強
人間	●眠っている人のほとんどが目覚めます。 ●歩行中の人も揺れを感じる。	●身の安全を回ろうとする。	●非常に恐怖を感じる。 ●行動に支障を感じる。	●立っていることが困難になる。	●立っていることができず、はわないと動けない。
屋内の状況	●不安定な置物が倒れることがある。	●棚の食器が落ちることがある。	●重い家具が倒れることがある。	●重い家具の多くが移動、転倒する。	●重い家具のほとんどが移動、転倒する。 ●戸が外れて飛ぶことがある。
屋外の状況	●電線が大きく揺れる。	●ブロック塀が崩れることがある。	●多くのブロック塀が崩れる。 ●多くの基石が倒れる。	●かなりの建物で、壁のタイル、窓ガラスが破損、落下する。	●ブロック塀のほとんどが崩れる。



凡例

- 町役場
- 🏠 避難所
- 🚒 消防署
- 🚓 警察・駐在所
- ✈️ ヘリポート
- 市町村界
- 第2次緊急輸送道路

震度と震度階級	
マップ震度階級の色	震度
赤	6強 6.0以上6.5未満
オレンジ	6弱 5.5以上6.0未満
黄	5強 5.0以上5.5未満
緑	5弱 4.5以上5.0未満
青	4 3.5以上4.5未満



施設一覧

避難所	施設名称	所在地	電話番号
1	伊根町コミュニティセンターほっと館 伊根町保健センター	日出651	32-0566
2	泊泉苑	泊1	32-0176
3	本庄地区公民館	本庄浜113-1	33-0809
4	筒川文化センター	本坂279	33-0161
5	伊根小学校	平田426-2	33-0019
6	朝妻地区公民館	井室190	32-1321
7	本庄小学校	本庄浜68	33-0701
8	筒川上区集会所	野村582-1	
9	宮津高校伊根分校	日出252	32-0052
10	高梁集会所	亀島364	32-0191
11	伊根中学校	平田430	32-0049
12	伊根町水産会館	平田610-2	32-0058
13	伊根保育園	平田648-3	32-0103
14	立石集会所	亀島860	32-0787
15	耳島集会所	亀島934	32-0027
16	亀山集会所	亀島1019-2	32-0705
17	大原公民館	大原838	32-0015
18	旧朝妻小学校	大原85-1	
19	新井集会所	新井4-7	32-0476
20	津母集会所	津母76	32-0807
21	峠住民センター	峠49-1	
22	井室公民館	井室151-5	
23	六万部公民館	六万部128	
24	本庄中学校	本庄上607	33-0710
25	本庄宇治集会所	本庄宇治254-1	33-0105
26	来迎寺	本庄平治17-1	33-0003
27	本庄浜公民館 延命寺	本庄浜772	33-0411
28	野室集会所	野室168	
29	長延公民館	長延1195	
30	浦入公民館	浦入1379-6	33-0151
31	筒川公民館	菅野1167	33-0615
32	海根公民館	菅野1723-11	
33	湯之山公民館	菅野624	
34	成公民館	菅野151	33-0467
35	菅野公民館	菅野1986	
36	山の家	野村3382-3384合併	33-0338

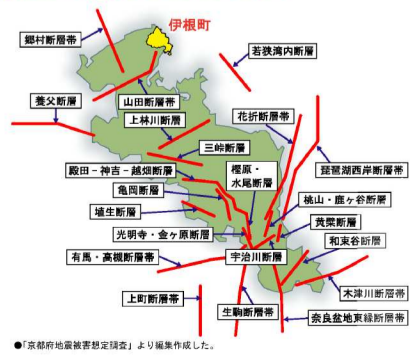
町役場			
施設名称	所在地	電話番号	
伊根町役場	日出651	32-0501	

警察			
施設名称	所在地	電話番号	
1 伊根駐在所	平田93-14	32-0101	
2 朝妻駐在所	井室190	32-0105	
3 本庄駐在所	本庄上1018	33-0112	
4 筒川駐在所	本坂362-5	33-0132	

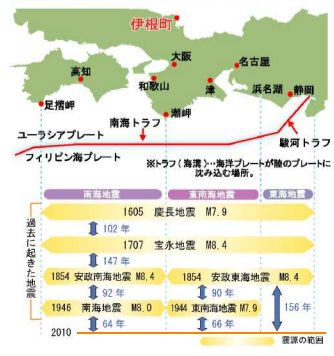
消防			
施設名称	所在地	電話番号	
宮津与謝消防署北分署	日出576	32-1190	

地震を起こす震源の分布

■京都府に関する内陸型地震の想定震源



■伊根町に関係する海溝型地震の想定震源



想定地震と震源

地震名	活断層型		
	山田断層帯	郷村断層帯	海溝型
想定マグニチュード	7.4	7.4	8.5
断層の長さ(位置)	兵庫県豊岡市～京都府宮津市 約33km	京都府京丹後市～丹後半島沖合 約34km以上	太平洋(認知域沖合～高知県沖合)
今後30年以内の発生確率(%)	-	底層0%	50% 40%

出典:「京都府地震被害想定調査」<http://www.pref.kyoto.jp/kikkanni/1219912434674.html>
「地震調査基礎調査について」<http://www.pref.kyoto.jp/kikkanni/tyousa.html>