

町 勢 要 覽

# 伊 根

2021  
資料編



the most beautiful  
villages  
in japan

「日本町並美観100選」認定

伊 根 町

## も く じ

<input type="checkbox"/>	自 然	.....	1
<input type="checkbox"/>	人 口	.....	2
<input type="checkbox"/>	行 政	.....	3
<input type="checkbox"/>	選 挙	.....	5
<input type="checkbox"/>	議 会	.....	5
<input type="checkbox"/>	財 政	.....	6
<input type="checkbox"/>	産 業	.....	8
<input type="checkbox"/>	道 路	.....	11
<input type="checkbox"/>	橋 梁	.....	13
<input type="checkbox"/>	水道・下水	.....	14
<input type="checkbox"/>	住 宅	.....	14
<input type="checkbox"/>	福 祉	.....	15
<input type="checkbox"/>	保 険・健康	.....	17
<input type="checkbox"/>	環 境	.....	23
<input type="checkbox"/>	教 育	.....	24
<input type="checkbox"/>	消 防	.....	27
<input type="checkbox"/>	交 通	.....	28
<input type="checkbox"/>	施設一覧	.....	29

# 自然

## ●地勢

位置		広ぼう (km)		海拔 (m)	面積 (km <sup>2</sup> )
北緯	東経	東西	南北		
35度40分	135度16分	10.6	12.0	最高 683.1 最低 0	総面積 61.95

## ●山岳

山岳名	海拔(m)	所在地
太鼓山	683.1	伊根町字野村
権現山	600.7	伊根町字野村
船津山	550.0	伊根町字長延 野村
笠山	495.9	伊根町字野村
マキ尾	491.0	伊根町字野村

## ●河川

河川名	延長(m)	水源並びに流域
筒 川	17,955	寺領・朴丸・野村・本坂・越山・本庄上・本庄宇治・本庄浜
朝妻川	4,800	大原・井室・六万部・泊
長延川	3,840	長延・本庄宇治
奥田川	3,700	峠・本庄上
田原川	2,100	成・湯之山・滝根・越山

## ●河川 (準用河川)

河川名	延長(m)	水源並びに流域	河川名	延長(m)	水源並びに流域
下長延川	800	長延	河来見川	1,900	河来見
三坂川	500	長延	畑 川	2,000	薦池
長延川	400	長延	碓 川	1,000	寺領
滝山川	900	本庄上	田坪谷川	700	田坪
カウツ谷川	500	峠	筒 川	700	大段
二ツ川	1,100	畑谷	用谷川	1,000	泊
奥田川	400	峠	大谷川	500	峠
四谷川	700	本庄上	朝妻川	260	大原
福之内川	3,200	福之内	日出川	800	田原
菅野川	1,100	菅野	小泊川	200	泊
崩 川	400	菅野	小 川	600	本庄浜
足谷川	2,500	足谷	真嶋谷川	600	蒲入
吉谷川	2,300	足谷	カマヤ川	900	蒲入
森田敷川	300	野村	計 27	26,260	

## ●土地利用状況

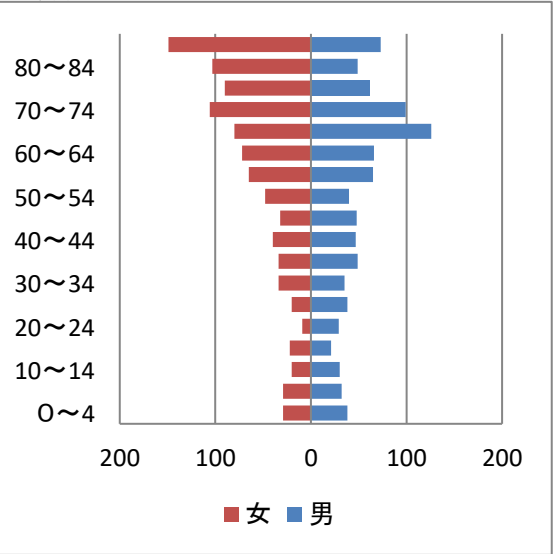
地域区分	総面積(km <sup>2</sup> )	構成比(%)
農用地	3.25	5.25
田	2.59	4.18
畑	0.66	1.07
森林	45.97	74.21
宅地	0.63	1.02
その他	12.10	19.53
合計	61.95	100.00

# 人口

## ●世帯と人口の推移

年次	世帯数	人口(人)			一世帯当りの人口(人)
		総数	男	女	
昭和30年	1,402	7,653	3,877	3,776	5.46
昭和35年	1,398	6,958	3,469	3,489	4.98
昭和40年	1,288	5,784	2,812	2,972	4.49
昭和45年	1,176	4,779	2,270	2,509	4.06
昭和50年	1,133	4,283	2,023	2,260	3.78
昭和55年	1,104	4,021	1,905	2,116	3.64
昭和60年	1,097	3,792	1,804	1,988	3.46
平成2年	1,038	3,586	1,701	1,885	3.45
平成7年	1,042	3,361	1,617	1,744	3.23
平成12年	1,056	3,112	1,457	1,655	2.95
平成17年	975	2,718	1,270	1,448	2.79
平成22年	939	2,410	1,117	1,293	2.57
平成27年	873	2,110	1,006	1,104	2.42
令和2年	849	1,928	946	982	2.27

年齢



(資料:令和2年国勢調査)

## ●人口動態

年度	自然動態			社会動態		
	出生	死亡	増減	転入	転出	増減
平成26年度	10	38	△28	54	74	△20
平成27年度	8	62	△54	66	72	△6
平成28年度	13	58	△45	73	88	△15
平成29年度	12	59	△47	56	68	△12
平成30年度	15	38	△23	41	49	△8
令和元年度	14	40	△26	47	72	△25
令和2年度	13	40	△27	46	55	△9

(資料:住民生活課)

## ●地区別世帯数・人口

(令和3年4月1日現在)

区分	世帯数	人口(人)			区分	世帯数	人口(人)					
		男	女	計			男	女	計			
伊根	日出	55	63	59	122	本庄	本庄浜	43	39	51	90	
	高梨	41	51	45	96		野室	12	16	16	32	
	西平田	40	52	50	102		長延	11	10	10	20	
	東平田	59	75	70	145		蒲入	58	58	59	117	
	大浦	14	19	13	32		計	225	252	269	521	
	立石	62	72	84	156		筒川	本坂	17	10	17	27
	耳鼻	28	34	36	70			越山	12	7	12	19
	亀山	32	38	47	85			滝根	13	13	13	26
計	331	404	404	808	湯之山	7		12	11	23		
朝妻	大原	42	45	49	94	成		5	4	4	8	
	新井	49	50	43	93	菅野		27	28	25	53	
	泊	53	58	52	110	寺領		3	1	2	3	
	津母	21	28	23	51	薦池		1	0	1	1	
	峠	18	17	18	35	河来見	3	3	2	5		
	畑谷	3	3	0	3	朴丸	8	8	8	16		
	井室	21	21	20	41	野村	6	6	8	14		
	六万部	41	19	42	61	計	102	92	103	195		
計	248	241	247	488	合計	906	989	1,023	2,012			
本庄	本庄上	67	95	91		186						
	本庄宇治	34	34	42	76							

(資料:住民基本台帳)

# 行政

## ●歴代町長

歴順	氏名	就任年月日	退任年月日
初	上林甫夫	昭和29年11月25日	昭和37年11月24日
2	三野清治	昭和37年11月25日	昭和53年11月24日
3	向井富夫	昭和53年11月25日	昭和57年11月24日
4	倉正二	昭和57年11月25日	昭和61年11月24日
5	三野義雄	昭和61年11月25日	平成10年11月24日
6	向井義利	平成10年11月25日	平成18年11月24日
7	吉本秀樹	平成18年11月25日	現在

## ●歴代副町長(助役)

歴順	氏名	就任年月日	退任年月日
初	三野清治	昭和29年12月14日	昭和37年9月30日
2	向井一男	昭和37年12月14日	昭和53年12月13日
3	出口喜美治	昭和53年12月14日	昭和57年12月13日
4	三野義雄	昭和57年12月15日	昭和61年10月15日
5	奥野隆正	昭和61年12月16日	平成2年12月15日
6	三野幸生	平成2年12月16日	平成10年12月15日
7	古板利一	平成10年12月16日	平成18年12月15日
8	小西俊朗	平成18年12月16日	平成30年12月15日
9	上山富夫	平成30年12月16日	現在

## ●歴代収入役

歴順	氏名	就任年月日	退任年月日
初	上山保憲	昭和29年12月14日	昭和37年12月13日
2	小林泰蔵	昭和37年12月14日	昭和45年12月13日
3	前野武夫	昭和45年12月14日	昭和54年9月30日
4	奥野隆正	昭和54年10月1日	昭和61年12月15日
5	谷川雅	昭和61年12月16日	平成5年11月30日
6	古板利一	平成5年12月1日	平成10年12月15日
7	濱野善之	平成10年12月16日	平成12年9月30日

## ●歴代教育委員長

歴順	氏名	就任年月日	退任年月日
初	向井市治	昭和31年10月1日	昭和35年9月30日
2	小西利一	昭和35年10月1日	昭和37年9月30日
3	山川治	昭和37年10月1日	昭和38年9月30日
4	中村義一郎	昭和38年10月1日	昭和40年3月31日
5	濱野俊吉	昭和40年4月1日	昭和45年9月30日
6	八木虎治	昭和45年10月1日	昭和52年7月15日
7	濱中正雄	昭和52年10月1日	昭和58年9月30日
8	米井孝二郎	昭和58年10月1日	昭和59年9月30日
9	和田昭夫	昭和59年10月1日	昭和60年9月30日
10	米井孝二郎	昭和60年10月1日	昭和62年9月14日
11	梅崎徳男	昭和62年10月1日	平成元年9月30日
12	石井宏幸	平成元年10月1日	平成3年9月30日
13	鈴木功	平成3年10月1日	平成5年9月30日
14	永濱祐一	平成5年10月1日	平成8年9月30日
15	品川義高	平成8年10月1日	平成17年9月30日
16	石倉正道	平成17年10月1日	平成22年9月30日
17	藤原一彦	平成22年10月1日	平成23年9月30日
18	小南栄作	平成23年10月1日	平成28年9月30日

## ●歴代教育長

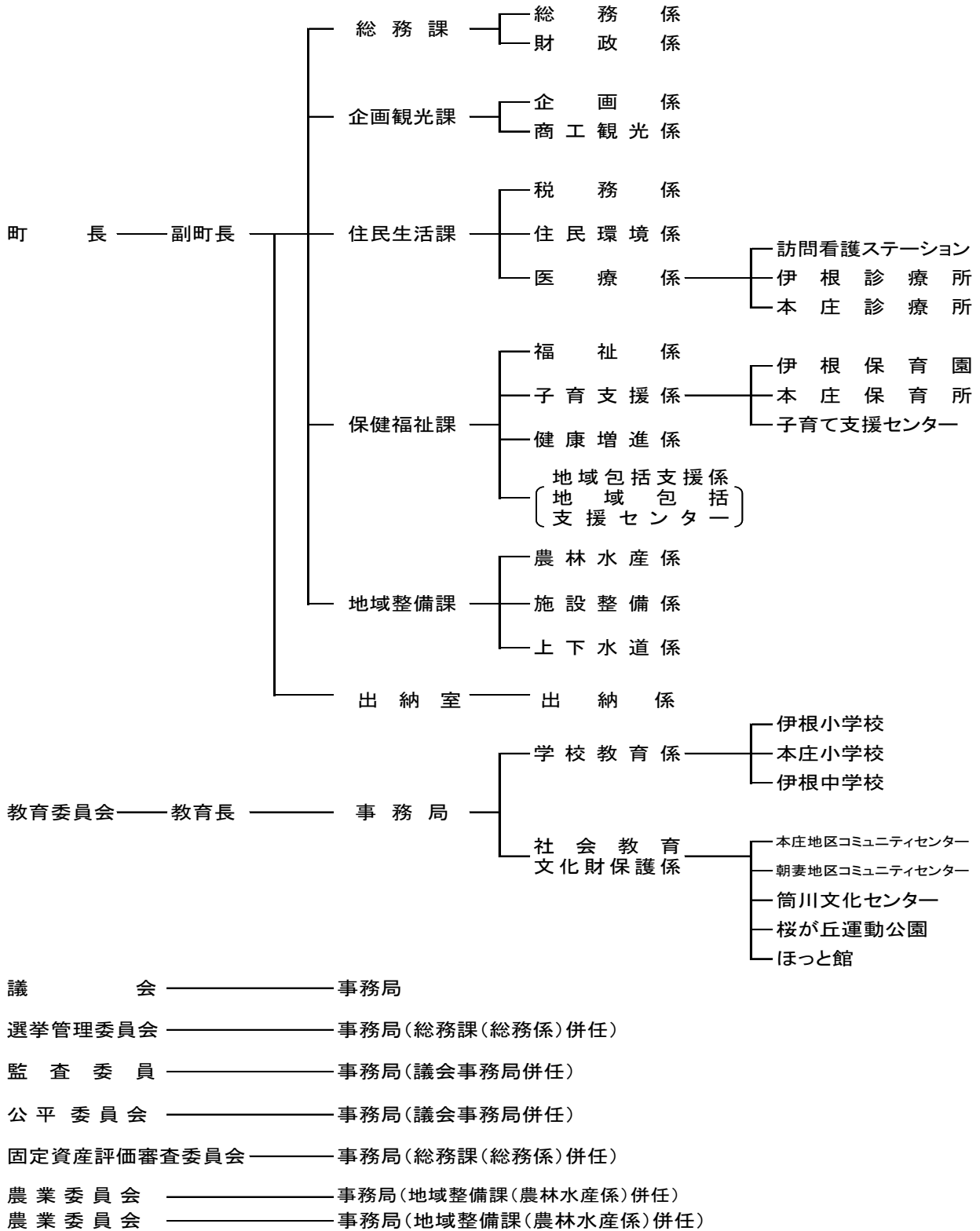
歴順	氏名	就任年月日	退任年月日
初	黒田泰	昭和31年10月1日	昭和39年9月30日
2	小西清	昭和39年10月1日	昭和42年9月30日
3	須川源太郎	昭和42年10月1日	昭和55年9月30日
4	倉義和	昭和55年10月1日	平成3年9月30日
5	井上進一	平成3年10月1日	平成12年9月30日
6	濱野善之	平成12年10月1日	平成20年9月30日
7	石野渡	平成20年10月1日	令和2年3月31日
8	岩佐好正	令和2年4月1日	現在

## ●職員構成表(特別職を除く)

令和3年4月1日現在

	役場	診療所	総合 保健施設	保育園	教育委員 会	小中学校	計
職員 (再任用を含む)	44	3	9	13	5	0	74
その他の職員 (嘱託職員)	10	1	4	6	8	8	37
計	54	4	13	19	13	8	111

行政機構図



# 選挙

## ●選挙人名簿登録者数 (各年9月定時登録時)

年次	総数(人)	男(人)	女(人)
平成29年	1,958	934	1,024
平成30年	1,926	926	1,000
令和元年	1,880	913	967
令和2年	1,834	893	941
令和3年	1,779	863	916

(資料:選挙管理委員会)

## ●最近の選挙執行状況

選挙区分	執行年月日	当日の有権者数(人)			投票者数(人)			投票率(%)		
		総数	男	女	総数	男	女	計	男	女
京都府知事選挙	平成30年4月8日	1,905	916	989	1,274	616	658	66.88	67.25	66.53
伊根町長選挙	平成30年11月18日	1,901	912	989	1,378	663	715	72.49	72.70	72.30
京都府議会議員一般選挙	平成31年4月7日	1,878	911	967	1,303	652	651	69.38	71.57	67.32
参議院議員通常選挙	令和元年7月21日	1,882	912	970	1,338	658	680	71.09	72.15	70.10
衆議院議員総選挙	令和3年10月31日	1,776	861	915	1,354	677	677	76.24	78.63	73.99

# 議会

## ●歴代議長

歴順	氏名	就任	退任
初	品川 偉太郎	昭和29年12月6日	昭和33年11月30日
2	上山 富之助	昭和33年12月5日	昭和37年11月30日
3	石野 弥吉	昭和37年12月5日	昭和41年11月30日
4	向井 富夫	昭和41年12月8日	昭和53年11月9日
5	石倉 佐一郎	昭和53年12月8日	昭和55年12月15日
6	山田 章	昭和55年12月15日	昭和57年11月30日
7	上辻 康一	昭和57年12月6日	昭和61年11月30日
8	中村 清志	昭和61年12月5日	平成6年11月30日
9	向井 義昶	平成6年12月7日	平成10年11月10日
10	藤原 利公	平成10年12月7日	平成18年11月30日
11	宮下 愿吾	平成18年12月5日	平成26年11月30日
12	泉 敏夫	平成26年12月5日	平成30年11月30日
13	上辻 亨	平成30年12月4日	令和2年12月9日
14	濱野 茂樹	令和2年12月9日	現在

## ●歴代副議長

歴順	氏名	就任	退任
初	筒井 寛四郎	昭和29年12月6日	昭和33年11月30日
2	谷口 庄八	昭和33年12月5日	昭和37年11月30日
3	下野 清	昭和37年12月5日	昭和41年11月30日
4	豊田 清治	昭和41年12月8日	昭和45年11月30日
5	中川 久左衛	昭和45年12月8日	昭和49年11月30日
6	石倉 佐一郎	昭和49年12月10日	昭和53年11月30日
7	山田 章	昭和53年12月8日	昭和55年12月15日
8	上辻 康一	昭和55年12月15日	昭和57年11月30日
9	倉野 巖	昭和57年12月6日	昭和61年11月30日
10	向井 義昶	昭和61年12月5日	平成6年11月30日
11	藤原 利公	平成6年12月7日	平成10年11月30日
12	石倉 勲	平成10年12月7日	平成14年11月30日
13	倉 秀樹	平成14年12月3日	平成17年1月24日
14	永井 将義	平成17年1月31日	平成18年11月30日
15	倉 秀樹	平成18年12月5日	平成22年11月30日
16	奥野 良一	平成22年12月3日	平成26年11月30日
17	佐戸 仁志	平成26年12月5日	平成28年12月2日
18	和田 義清	平成28年12月6日	平成30年11月30日
19	濱野 茂樹	平成30年12月4日	令和2年12月9日
20	上辻 亨	令和2年12月9日	令和4年3月22日
21	大谷 功	令和4年3月22日	現在

令和4年3月22日現在

役職	氏名	党派	
議長	濱野 茂樹	自由民主党	
副議長	大谷 功	日本共産党	
総務委員会	委員長	松山 義宗	無所属
	副委員長	山根 朝子	日本共産党
	委員	中嶋 章	無所属
	〃	上辻 亨	無所属
	〃	濱野 茂樹	自由民主党
産業建設委員会	委員長	佐戸 仁志	無所属
	副委員長	長谷川 貴之	無所属
	委員	和田 義清	無所属
	〃	大谷 功	日本共産党

# 財政

## ●普通会計歳出決算額の推移(性質別)

(単位：千円)

項目	年度	平成28年度	平成29年度	平成30年度	令和元年度	令和2年度
人件費		478,154	455,577	459,943	463,750	605,304
物件費		489,129	495,837	458,485	473,743	415,900
維持補修費		8,627	8,431	10,014	2,298	3,821
扶助費		139,496	131,782	130,554	136,124	140,961
補助費等		343,544	320,839	311,026	316,524	584,031
公債費		292,032	264,375	311,265	580,030	438,952
積立金		246,206	348,892	209,000	197,676	446,884
投資及び出資金・貸付金		100	200	2,200	0	0
繰出金		213,735	212,009	217,388	223,089	231,356
前年度繰上充用金		0	0	0	0	0
普通建設事業費		1,093,665	967,941	675,238	814,901	721,098
災害復旧費		0	137,154	303,861	251,898	17,161
計		3,304,688	3,343,037	3,088,974	3,460,033	3,605,468

※統計数値のため決算額とは異なる。

資料 地方財政状況調査

## ●各会計歳入歳出決算額の推移

(単位：千円)

項目	年度	平成28年度	平成29年度	平成30年度	令和元年度	令和2年度	
一般会計	歳入	3,540,965	3,655,008	3,401,921	3,766,619	3,865,234	
	歳出	3,304,269	3,342,609	3,088,973	3,460,032	3,605,467	
国民健康保険特別会計	事業勘定	歳入	371,090	357,502	320,930	318,172	304,107
	伊根診療所	歳入	370,321	356,949	320,868	317,932	303,897
		歳出	85,455	93,552	86,165	84,443	80,004
	本庄診療所	歳入	76,909	89,296	81,893	81,090	79,946
		歳出	59,026	59,293	61,972	62,261	76,022
	勘定	歳入	58,979	59,175	61,960	62,183	71,697
簡易水道特別会計	歳入	119,209	105,395	141,942	129,027	138,730	
	歳出	118,963	105,261	141,276	128,807	130,784	
下水道事業特別会計	歳入	125,266	105,230	118,051	132,481	119,722	
	歳出	125,105	105,194	117,977	132,447	119,344	
財産区特別会計	歳入	2,968	1,278	865	1,969	2,394	
	歳出	2,968	1,278	865	1,969	2,394	
介護保険特別会計	保険事業勘定	歳入	396,075	412,877	404,039	425,426	446,436
		歳出	385,491	398,054	393,672	405,808	427,236
	介護サービス事業勘定	歳入	3,702	3,528	4,258	3,729	4,815
		歳出	1,583	631	2,082	613	2,778
訪問看護事業特別会計	歳入	22,975	22,776	27,037	27,753	26,177	
	歳出	22,099	19,780	21,874	25,308	25,093	
後期高齢者医療特別会計	歳入	35,650	36,695	38,001	37,658	41,255	
	歳出	35,599	36,616	37,990	37,548	41,126	
計	歳入	4,762,381	4,853,134	4,605,184	4,989,538	5,104,896	
	歳出	4,502,286	4,514,843	4,269,431	4,653,737	4,809,763	

資料 歳入歳出決算書

## ●財政指標の推移

(単位：千円、人、%)

項目	年度	平成28年度	平成29年度	平成30年度	令和元年度	令和2年度
標準財政規模		1,607,072	1,530,624	1,528,767	1,516,058	1,736,857
歳出決算倍率		205.6	218.4	202.1	228.2	207.6
財政力指数(単年度)		0.117	0.120	0.119	0.117	0.110
財政力指数(3カ年平均)		0.115	0.117	0.120	0.120	0.115
実質収支比率		8.0	11.6	7.8	18.4	11.9
経常収支比率		85.4	88.4	93.0	95.3	89.6
実質公債費比率(3カ年平均)		7.6	6.1	6.0	6.5	7.5
地方債残高比率		258.1	283.2	290.2	292.7	252.9
実質債務残高比率		258.1	283.2	297.8	292.7	252.9
基金残高比率		145.4	135.4	132.8	122.3	116.5
うち財政調整基金		60.8	29.9	25.9	34.3	36.2
ラスパイレス指数		96.3	97.0	97.7	97.4	96.8
職員数(n+1年4月1日)		57	61	61	63	62

資料 地方財政状況調査



●一般会計歳入決算額の推移

(単位：千円)

項目	年度	平成28年度	平成29年度	平成30年度	令和元年度	令和2年度
町	税	168,571	166,294	163,383	161,856	165,434
地	方					
譲	与					
税		13,577	13,555	13,677	14,661	16,621
利	子					
割	交	252	304	286	139	146
付	金					
配	当	825	1,138	958	1,134	1,007
割	交					
付	金					
株	式	484	1,127	733	624	1,122
等	譲					
渡	所					
得	割					
交	付					
金						
法	人	-	-	-	-	474
事	業					
税	交					
付	金					
地	方	37,859	34,822	35,460	34,018	42,017
消	費					
税	交					
付	金					
自	動	4,380	5,565	6,167	3,402	19
車	取					
得	税					
交	付					
金						
環	境	-	-	-	842	2,267
性	能					
割	交					
付	金					
地	方	178	179	151	4,241	1,338
特	例					
交	付					
金						
地	方	1,535,311	1,465,426	1,471,313	1,473,312	1,698,098
交	付					
税						
交	通	0	0	0	0	0
安	全					
対	策					
特	別					
交	付					
金						
分	担	11,112	9,084	6,901	6,403	4,393
金	及					
び	負					
担	金					
使	用	63,433	128,666	83,638	107,030	85,691
料	及					
び	手					
数	料					
国	庫	304,120	249,061	348,333	316,777	624,367
支	出					
金						
府	支	218,885	247,927	246,209	303,809	202,761
出	金					
財	産	78,845	7,251	5,088	14,715	5,201
収	入					
寄	附	20,900	12,718	18,217	18,634	15,014
金						
繰	入	100,206	611,986	251,581	373,824	278,180
金						
繰	越	186,683	236,696	312,399	312,948	306,587
金						
諸	収	36,525	30,279	41,708	49,108	31,168
入						
町	債	758,819	432,930	395,719	569,142	383,329
計		3,540,965	3,655,008	3,401,921	3,766,619	3,865,234

資料 歳入歳出決算書

●一般会計歳出決算額の推移(目的別)

(単位：千円)

項目	年度	平成28年度	平成29年度	平成30年度	令和元年度	令和2年度
議	会	43,515	41,813	41,638	42,060	40,952
費						
総	務	693,920	547,318	658,238	670,881	1,141,841
費						
民	生	489,147	485,590	486,748	514,288	533,169
費						
衛	生	213,209	236,390	253,187	380,765	241,421
費						
労	働	12,311	7,549	4,120	2,839	4,912
費						
農	林	400,951	355,617	303,056	436,693	371,977
水	産					
業	費					
商	工	495,901	139,611	99,833	89,138	110,409
費						
土	木	313,858	642,958	285,303	222,491	261,556
費						
消	防	135,384	100,166	123,391	100,179	195,673
費						
教	育	214,041	384,068	229,963	178,228	247,864
費						
災	害	0	137,154	292,231	242,440	16,741
復	旧					
費						
公	債	292,032	264,375	311,265	580,030	438,952
費						
諸	支	0	0	0	0	0
出	金					
計		3,304,269	3,342,609	3,088,973	3,460,032	3,605,467

資料 歳入歳出決算書

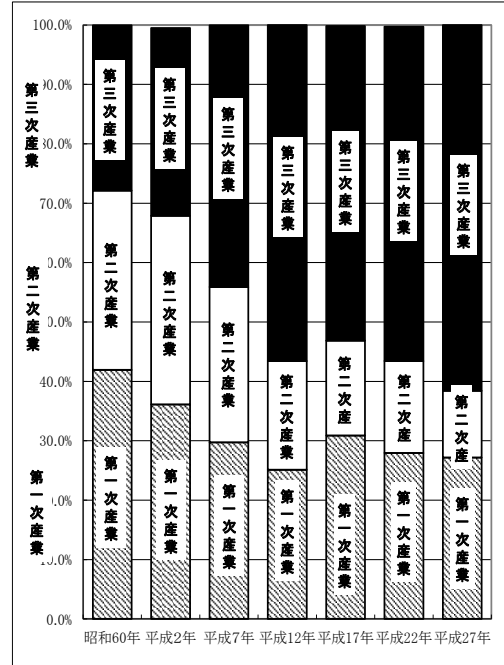
# 産 業

## ●産業別就業人口

(単位:人)

区 分		年 次						
		昭和60年	平成2年	平成7年	平成12年	平成17年	平成22年	平成27年
第一次産業	農 業	552	359	358	241	186	130	111
	林 業	4	9	5	2	4	17	8
	漁 業	404	355	187	149	222	165	159
	計	960	723	550	392	412	312	278
第二次産業	鉱 業	-	-	-	-	-	7	-
	建 設 業	112	117	146	133	113	88	70
	製 造 業	580	519	338	153	100	78	45
	計	692	636	484	286	213	173	115
第三次産業	電気・ガス・水道業	3	4	2	2	3	3	1
	情報通信業	51	50	45	40	1	-	2
	運 輸 業	12	21	16	24	26	35	30
	金 融 ・ 保 険 業	12	21	16	24	26	12	7
	不 動 産 業	108	137	144	151	112	121	86
	販 売 ・ 小 売 業	399	353	532	598	133	123	107
	飲 食 業					108	121	142
	宿 泊 業					59	46	45
	サ ー ビ ス 業					84	23	42
	複 合 サ ー ビ ス 業					89	74	78
	サ ー ビ ス 業 (他に分類されないもの)					64	68	76
	公 務 ・ そ の 他					68	66	63
		計	637	633	815	883	707	629
	分類不能の産業	1	10	1	-	2	3	-
	合 計	2,290	2,002	1,850	1,561	1,334	1,117	1,023

(資料: 国勢調査)



## ●事業所の推移

(単位:人)

区 分		平成16年		平成18年		平成21年		平成26年		令和元年	
		事業所数	従業者数	事業所数	従業者数	事業所数	従業者数	事業所数	従業者数	事業所数	従業者数
農 林 漁 業		3	80	4	72	4	54	4	46	4	65
非 農 林 漁 業	鉱 業	-	-	-	-	-	-	-	-	-	-
	建 設 業	27	66	27	67	28	71	22	60	20	54
	製 造 業	59	100	43	81	28	65	17	78	15	75
	電気・ガス・水道業	-	-	1	2	1	2	1	2	-	-
	情報通信業	-	-	-	-	-	-	-	-	-	-
	運 輸 業	2	7	2	8	3	13	4	17	4	15
	金 融 ・ 保 険 業	2	7	3	10	3	10	3	10	3	10
	不 動 産 業	2	7	2	6	1	5	1	7	2	16
	販 売 ・ 小 売 業	52	169	53	162	44	175	35	120	35	142
	飲 食 業	25	148	25	155	27	179	22	135	23	142
	宿 泊 業	-	-	-	-	-	-	-	-	-	-
	サ ー ビ ス 業	6	73	13	101	13	113	15	134	10	105
	医 療 ・ 福 祉 業	4	4	8	76	6	76	5	59	-	-
教 育 ・ 学 習 支 援 業	3	93	6	81	3	22	4	17	4	18	
複 合 サ ー ビ ス 業	19	35	21	55	18	45	14	24	6	12	
サ ー ビ ス 業 (他に分類されないもの)	-	-	8	72	8	71	8	77	-	-	
公 務 ・ そ の 他											
	計	201	709	212	876	183	847	151	740	122	589
	合 計	204	789	216	948	187	901	155	786	126	654

(資料: 事業所・企業統計調査(～平成18年), 経済センサス基礎調査(平成21年～))

●漁業経営体数

区分	年次	平成5年	平成10年	平成15年	平成20年	平成25年	平成30年
伊根町		200	177	143	119	105	75

資料：京都府漁業の動き

●経営体階層別漁業経営体数

区分	年次	平成5年	平成10年	平成15年	平成20年	平成25年	平成30年	
総数		200	177	143	119	105	75	
漁船非使用		1	—	1	—	—	1	
漁船漁業	無動力船	—	1	2	1	—	—	
	動力船	1t未満	85	71	54	50	52	29
		1t～3t	63	62	48	35	27	20
		3t～5t	21	17	17	13	14	10
		5t～10t	2	3	2	2	1	1
		10t～20t	1	—	—	—	—	—
		20t以上	1	—	—	—	—	—
大型定置網	3	4	4	4	4	4		
小型定置網	14	13	9	7	4	5		
地びき網	—	—	—	—	—	—		
海面養殖	のり養殖	—	—	—	—	—	—	
	かき養殖	—	—	—	1	—	1	
	真珠養殖	—	—	—	—	—	—	
	その他養殖	9	6	6	6	3	4	

資料：漁業センサス

●主とする漁業種類別漁業経営体数

区分	年次	平成5年	平成10年	平成15年	平成20年	平成25年	平成30年
総数		200	177	143	119	105	75
底引き網		1	—	—	—	—	2
まき網		1	—	—	—	—	—
刺網		18	19	20	16	12	9
釣り		60	54	39	39	27	36
はえ縄		37	34	33	26	24	18
大型定置網		3	4	4	4	4	4
小型定置網		14	13	9	7	4	8
地引き・舟引き網		1	—	—	—	—	—
採貝		28	25	18	13	21	22
採藻		11	6	1	—	—	—
その他漁業		17	16	13	7	10	18
海面養殖		9	6	6	7	3	11

資料：漁業センサス

●畜産農家の推移

年次	乳牛用		肉用牛		豚		採卵鶏		ブロイラー	
	戸数	頭数	戸数	頭数	戸数	頭数	戸数	頭数	戸数	頭数
昭和55年	—	—	13	58	—	—	5	2,221	—	—
昭和60年	—	—	11	76	—	—	5	2,968	—	—
平成2年	—	—	4	41	—	—	1	2,919	—	—
平成7年	—	—	4	69	—	—	2	2,500	—	—
平成12年	—	—	2	41	—	—	1	3,000	—	—
平成17年	—	—	2	88	—	—	6	3,425	—	—
平成22年	—	—	1	41	—	—	1	2,390	—	—
平成27年	—	—	2	72	—	—	1	2,144	—	—
令和2年	—	—	2	53	—	—	1	2,276	—	—

資料：農林業センサス家畜頭羽数調査、京都府頭羽数調査

●観光客の推移

各年度末現在(単位:人)

区分 年次	入込客数	宿泊客数	海水浴客数	宿泊施設
平成元年度	165,000	16,775	13,000	35
2年度	170,000	16,900	11,600	31
3年度	194,300	13,600	9,500	31
4年度	164,250	12,500	13,000	30
5年度	385,100	16,400	11,900	30
6年度	286,500	18,300	12,500	30
7年度	253,000	30,600	13,600	32
8年度	269,000	39,300	13,500	33
9年度	214,900	38,700	8,400	34
10年度	257,795	33,549	8,450	31
11年度	278,766	37,095	7,370	29
12年度	275,780	37,793	8,375	24
13年度	253,520	38,572	8,104	25
14年度	257,820	37,583	10,568	25
15年度	260,660	37,146	5,145	25
16年度	254,980	33,342	7,549	25
17年度	243,467	27,779	7,300	26
18年度	237,920	35,050	7,208	26
19年度	230,135	32,667	4,420	24
20年度	219,945	35,011	5,521	24
21年度	221,846	31,060	3,076	24
22年度	237,167	33,877	4,972	25
23年度	231,455	33,330	5,035	26
24年度	224,610	33,906	5,022	25
25年度	259,182	34,291	5,160	25
26年度	247,845	26,993	2,959	25
27年度	251,970	29,519	4,984	26
28年度	275,903	23,911	4,720	25
29年度	301,436	38,697	4,088	25
30年度	329,434	29,479	3,564	27
令和元年度	355,577	34,410	3,581	28
2年度	186,838	29,398	0	36
3年度	148,789	24,363	0	37

資料:企画観光課

# 道 路

国府道:令和2年4月1日現在

町 道:令和3年4月1日現在

## ●道路の状況

道 路 別		実延長 (m)	改良済		舗装済	
			延長 (m)	率 (%)	延長 (m)	率 (%)
一 般 国 道 (京都府管理分)		16,992.0	16,666.1	98.1	16,992.0	100.0
府 道		22,697.9	10,630.6	46.8	20,827.8	91.8
内 訳	主要地方道	11,294.2	4,810.9	42.6	9,513.6	84.2
	一般府道	11,403.7	5,819.7	51.0	11,314.2	99.2
町 道		68,523.1	38,868.5	56.7	53,454.8	78.0
計		108,213.0	66,165.2	61.1	91,274.6	84.3

資料:地域整備課

## ●国・府道

令和2年4月1日現在

路 線 名	延 長
国 道 178 号	16,992.0 m
主要地方道 弥栄本庄線	11,294.2
一般府道 下世屋本庄線	1,677.7
〃 久僧伊根線	4,109.2
〃 伊根港線	3,281.0
〃 本庄浜本庄宇治線	1,583.9
〃 本庄港線	751.9
計	39,689.9

資料:地域整備課

## ●町道現況

令和3年4月1日現在

路 線 名	延 長 実延長 (m)	道 路					
		改良済 (m)	未改良 (m)	交通不能 (m)	舗装延長 (m)	改良率 (%)	舗装率 (%)
(1級)							
亀島本庄浜線	10,811.5	10,811.5	0.0	0.0	10,811.5	100.0	100.0
亀島奥ヶ谷線	52.4	52.4	0.0	0.0	52.4	100.0	100.0
大原新井線	493.1	493.1	0.0	0.0	493.1	100.0	100.0
下地線	482.8	259.7	223.1	0.0	248.0	53.8	51.4
下地宮ノ前線	285.5	175.0	110.5	0.0	285.5	61.3	100.0
六万部泊線	401.5	401.5	0.0	0.0	401.5	100.0	100.0
大泊線	201.6	0.0	201.6	0.0	201.6	0.0	100.0
本庄上野村線	2,771.8	2,771.8	0.0	0.0	2,771.8	100.0	100.0
滝根福之内線	1,560.0	1,344.2	215.8	0.0	1,560.0	86.2	100.0
9 路線	17,060.2	16,309.2	751.0	0.0	16,825.4	95.6	98.6
(2級)							
畑谷峠線	1,272.2	1,272.2	0.0	0.0	1,272.2	100.0	100.0
峠宮ノ前線	621.4	453.7	167.7	153.0	621.4	73.0	100.0
峠越山線	1,861.3	287.8	1,573.5	665.4	798.5	15.5	42.9
本庄診療所線	318.4	303.5	14.9	14.9	318.4	95.3	100.0
長延野村線	5,520.6	2,404.8	3,115.8	1,903.6	3,426.7	43.6	62.1
滝根越山線	762.0	604.5	157.5	0.0	762.0	79.3	100.0
本庄宇治蒲入線	3,248.3	3,248.3	0.0	0.0	3,248.3	100.0	100.0
日出平田線	2,245.6	2,245.6	0.0	0.0	2,245.6	100.0	100.0
8 路線	15,849.8	10,820.4	5,029.4	2,736.9	12,693.1	68.3	80.1

路線名	延長 実延長 (m)	道 路					
		改良済 (m)	未改良 (m)	交通不能 (m)	舗装延長 (m)	改良率 (%)	舗装率 (%)
(その他)							
小坪線	77.2	0.0	77.2	0.0	77.2	0.0	100.0
伊根養老線	688.3	688.3	0.0	0.0	688.3	100.0	100.0
今谷線	67.0	0.0	67.0	0.0	67.0	0.0	100.0
平田川筋線	163.0	0.0	163.0	163.0	163.0	0.0	100.0
朝妻小学校平田線	1,030.9	15.6	1,015.3	0.0	292.4	1.5	28.4
井室田原線	639.5	0.0	639.5	626.1	0.0	0.0	0.0
井室線	93.4	0.0	93.4	0.0	93.4	0.0	100.0
井室寺ノ前線	34.9	0.0	34.9	0.0	34.9	0.0	100.0
新井大浦線	1,830.4	1,830.4	0.0	0.0	1,830.4	100.0	100.0
新井崎線	207.0	0.0	207.0	0.0	207.0	0.0	100.0
札幌松川線	330.3	205.6	124.7	27.3	330.3	62.2	100.0
新井臨港線	700.0	700.0	0.0	0.0	700.0	100.0	100.0
新井上線	136.4	136.4	0.0	0.0	136.4	100.0	100.0
山ノ口大谷線	442.5	442.5	0.0	0.0	442.5	100.0	100.0
津母峠線	162.4	78.9	83.5	14.0	162.4	48.6	100.0
津母線	199.4	199.4	0.0	0.0	199.4	100.0	100.0
井室畑谷線	614.8	323.3	291.5	199.2	442.3	52.6	71.9
野尻朝妻線	757.7	0.0	757.7	505.8	251.9	0.0	33.2
野尻線	181.6	181.6	0.0	0.0	181.6	100.0	100.0
向井線	319.8	195.4	124.4	0.0	319.8	61.1	100.0
殿村今田線	628.0	628.0	0.0	0.0	628.0	100.0	100.0
殿村線	124.3	0.0	124.3	0.0	124.3	0.0	100.0
夏梨線	185.7	0.0	185.7	0.0	185.7	0.0	100.0
佃田線	124.8	99.0	25.8	0.0	124.8	79.3	100.0
今田大成線	1,379.8	147.7	1,232.1	84.6	1,258.8	10.7	91.2
今田滝山線	414.3	0.0	414.3	0.0	414.3	0.0	100.0
辻道線	168.0	0.0	168.0	0.0	168.0	0.0	100.0
本庄小学校線	250.8	18.4	232.4	232.4	146.7	7.3	58.5
本庄宇治線	322.3	96.9	225.4	0.0	322.3	30.1	100.0
本庄宇治浦島線	255.1	46.2	208.9	132.7	75.5	18.1	29.6
本庄宇治本庄浜線	159.2	159.2	0.0	0.0	159.2	100.0	100.0
浦島港線	525.5	0.0	525.5	3.0	511.7	0.0	97.4
梅ノ木線	46.1	0.0	46.1	0.0	46.1	0.0	100.0
茶円門前線	228.3	150.1	78.2	0.0	228.3	65.7	100.0
寺前線	18.5	0.0	18.5	18.5	18.5	0.0	100.0
村ノ内線	20.2	0.0	20.2	0.0	20.2	0.0	100.0
本庄浜線	110.9	0.0	110.9	0.0	110.9	0.0	100.0
荒浜線	46.6	0.0	46.6	0.0	46.6	0.0	100.0
長延蒲入線	789.4	0.0	789.4	564.6	555.9	0.0	70.4
成線	376.1	245.2	130.9	82.7	251.8	65.2	67.0
成菅野線	1,062.3	0.0	1,062.3	1,045.6	28.2	0.0	2.7
湯之山線	313.2	0.0	313.2	0.0	313.2	0.0	100.0
菅野家廻り線	757.4	128.4	629.0	0.0	757.4	17.0	100.0
菅野藪田線	1,333.0	0.0	1,333.0	0.0	913.7	0.0	68.5
菅野寺領線	3,972.9	0.0	3,972.9	3,737.9	235.0	0.0	5.9
本坂線	283.4	283.4	0.0	0.0	90.8	100.0	32.0
足谷福之内線	459.0	0.0	459.0	427.6	31.4	0.0	6.8
本坂吉谷線	1,939.3	0.0	1,939.3	16.7	1,530.1	0.0	78.9
野村朴丸線	1,376.0	250.3	1,125.7	744.0	554.9	18.2	40.3
河来見向山線	87.0	0.0	87.0	0.0	87.0	0.0	100.0
河来見線	323.5	0.0	323.5	0.0	323.5	0.0	100.0
河来見薦池線	1,642.9	0.0	1,642.9	1,416.9	144.9	0.0	8.8
朴丸薦池線	1,546.7	0.0	1,546.7	140.0	1,406.7	0.0	90.9
寺領線	640.7	354.8	285.9	0.0	640.7	55.4	100.0
蒲入線	455.0	131.0	324.0	164.4	290.6	28.8	63.9
平田亀島線	965.7	965.7	0.0	0.0	965.7	100.0	100.0
津母宮ノ前線	363.9	363.9	0.0	0.0	363.9	100.0	100.0
野尻本坂線	775.3	775.3	0.0	0.0	775.3	100.0	100.0
野村線	334.0	0.0	334.0	0.0	334.0	0.0	100.0
下地中線	143.5	143.5	0.0	0.0	143.5	100.0	100.0
平磯線	189.6	189.6	0.0	0.0	189.6	100.0	100.0
舟畑線	66.4	66.4	0.0	0.0	66.4	100.0	100.0
平田団地線	73.8	73.8	0.0	0.0	73.8	100.0	100.0
野室線	346.3	346.3	0.0	0.0	346.3	100.0	100.0
野室東山線	76.5	76.5	0.0	0.0	76.5	100.0	100.0
野室堂ノ前線	101.0	60.9	40.1	0.0	101.0	60.3	100.0
長延上地線	367.3	367.3	0.0	0.0	367.3	100.0	100.0
平田大原線	373.7	373.7	0.0	0.0	373.7	100.0	100.0
本庄中学校線	193.4	0.0	193.4	0.0	193.4	0.0	100.0
上石奥ノ谷口線	200.0	200.0	0.0	0.0	200.0	100.0	100.0
70 路線	35,613.1	11,738.9	23,874.2	10,347.0	23,936.3	33.0	67.2
合計	68,523.1	38,868.5	29,654.6	13,083.9	53,454.8	56.7	78.0

# 橋 梁

## ●橋梁の状況

国府道:令和2年4月1日現在  
町 道:令和3年4月1日現在

(単位:m・%)

区 分		国道 (A)	府 道			町道 (C)	合計 (A)+(B)+(C)	
			主要地方道	一般府道	小計(B)			
全 橋 梁 (a)	橋 数	14	10	4	14	49	77	
	延 長	439.8	102.4	46.1	148.5	543.7	1,132.0	
内 訳	永久橋 (b)	橋 数	14	10	4	14	45	73
		延 長	439.8	102.4	46.1	148.5	518.0	1,106.3
	木 橋 石 橋	橋 数	—	—	—	—	4	4
		延 長	—	—	—	—	25.7	25.7
交通不能橋	橋 数	—	—	—	—	7	7	
	延 長	—	—	—	—	65.7	65.7	
永久橋率 (b) / (a)	橋 数	100.0	100.0	100.0	100.0	91.8	94.8	
	延 長	100.0	100.0	100.0	100.0	95.3	97.7	

資料 地域整備課  
令和3年4月1日現在

## ●橋梁現況

路 線 名	橋 梁										トンネル (m)
	永久橋		木・石橋		交通不能橋		計		永久橋 率(%)		
	橋 数	延 長 m	橋 数	延 長 m	橋 数	延 長 m	橋 数	延 長 m			
(1級)											
亀島本庄浜線	5	110.4	0	0.0	0	0.0	5	110.4	100.00	205.0	
下地線	1	5.1	0	0.0	0	0.0	1	5.1	100.00		
下地宮ノ前線	1	5.2	0	0.0	0	0.0	1	5.2	100.00		
六万部泊線	1	2.2	0	0.0	0	0.0	1	2.2	100.00		
本庄上野村線	2	11.6	0	0.0	0	0.0	2	11.6	100.00		
滝根福之内線	1	12.7	0	0.0	0	0.0	1	12.7	100.00		
6 路線	11	147.2	0	0.0	0	0.0	11	147.2	100.00	205.0	
(2級)											
峠越山線	2	15.8	0	0.0	0	0.0	2	15.8	100.00		
本庄診療所線	2	26.4	0	0.0	0	0.0	2	26.4	100.00		
長延野村線	3	25.7	0	0.0	0	0.0	3	25.7	100.00		
3 路線	7	67.9	0	0.0	0	0.0	7	67.9	100.00		
(その他)											
朝妻小学校平田線	1	2.7	0	0.0	0	0.0	1	2.7	100.00		
井室線	1	4.1	0	0.0	0	0.0	1	4.1	100.00		
井室寺ノ前線	1	4.8	0	0.0	0	0.0	1	4.8	100.00		
井室畑谷線	1	4.8	0	0.0	0	0.0	1	4.8	100.00		
野尻朝妻線	1	33.0	0	0.0	0	0.0	1	33.0	100.00		
向井線	1	28.6	0	0.0	0	0.0	1	28.6	100.00		
今田大成線	1	40.0	0	0.0	0	0.0	1	40.0	100.00		
本庄小学校線	1	2.5	0	0.0	0	0.0	1	2.5	100.00		
本庄宇治浦島線	1	3.3	0	0.0	0	0.0	1	3.3	100.00		
浦島港線	1	6.8	0	0.0	0	0.0	1	6.8	100.00		
成線	1	6.6	0	0.0	0	0.0	1	6.6	100.00		
成菅野線	1	6.4	1	6.2	2	12.6	2	12.6	50.79		
菅野家周り線	2	10.7	0	0.0	0	0.0	2	10.7	100.00		
菅野藪田線	2	10.9	0	0.0	0	0.0	2	10.9	100.00		
菅野寺領線	1	8.3	2	11.5	2	11.5	3	19.8	41.92		
足谷福之内線	0	0.0	1	8.0	1	8.0	1	8.0	0.00		
本坂吉谷線	2	25.3	0	0.0	1	9.1	2	25.3	100.00		
野村朴丸線	2	36.0	0	0.0	1	24.5	2	36.0	100.00		
平田亀島線	1	3.4	0	0.0	0	0.0	1	3.4	100.00		
野尻本坂線	1	37.5	0	0.0	0	0.0	1	37.5	100.00		
舟畑線	1	13.9	0	0.0	0	0.0	1	13.9	100.00		
平田大原線	1	9.2	0	0.0	0	0.0	1	9.2	100.00		
山ノ口大谷線	1	2.1	0	0.0	0	0.0	1	2.1	100.00		
本庄中学校線	1	2.0	0	0.0	0	0.0	1	2.0	100.00		
23 路線	27	302.9	4	25.7	7	65.7	31	328.6	92.18		
合 計	45	518.0	4	25.7	7	65.7	49	543.7	95.27	205.0	

# 水道・下水

## ●簡易水道の状況

区分 \ 年度	平成27年	平成28年	平成29年	平成30年	令和元年	令和2年
給水人口(人)	2,114	2,059	2,003	1,965	1,932	1,893
給水世帯数(世帯)	864	854	849	852	856	847
一戸当り人口(人)	2.4	2.4	2.4	2.3	2.3	2.2
年間配水量(m <sup>3</sup> )	233,933	234,137	240,469	240,356	243,172	243,932
日平均配水量(m <sup>3</sup> )	639	641	659	659	664	668
日最大配水量(m <sup>3</sup> )	1,177	946	983	982	944	968
年間有収水量(m <sup>3</sup> )	223,332	221,451	228,331	221,793	230,175	219,266
日平均給水量(m <sup>3</sup> )	610	607	626	608	629	601
1人1日平均給水量(ℓ)	289	295	313	309	326	317
有収率(%)	95.5	94.6	94.9	92.3	94.7	89.9
供給単価(円)	227	230	226	235	229	238
給水原価(円)	501	494	436	385	359	359

## ●集落排水施設の状況

区分 \ 年度	平成27年度	平成28年度	平成29年度	平成30年	令和元年	令和2年
処理人口(人)	804	914	935	962	952	953
処理件数(件)	402	495	527	539	551	554
一件当り人口(人)	2	1.8	1.8	1.8	1.7	1.7
年間処理量(m <sup>3</sup> )	82,894	106,510	94,967	97,814	98,823	100,806
日平均処理量(m <sup>3</sup> )	226	292	260	268	270	276
日最大処理量(m <sup>3</sup> )	356	428	406	415	423	551
年間有収水量(m <sup>3</sup> )	67,957	82,917	90,220	93,420	97,473	95,663
1人1日平均処理量(ℓ)	282	319	278	279	284	290
有収率(%)	82	77.8	95	95.5	98.6	94.9
使用料単価(円)	228	197	192	195	195	198
処理原価(円)	781	734	752	842	951	1,012

## ●排水処理状況

(単位:人)

区分 \ 年度	平成27年度	平成28年度	平成29年度	平成30年度	令和元年度	令和2年度
総人口	2,245	2,188	2,132	2,095	2,050	2,012
合併処理浄化槽人口	297	260	307	315	320	322
漁業集落排水処理施設人口	804	916	935	962	952	953
非水洗化人口	1,144	1,012	890	818	778	737
水洗化率	49.0%	53.7%	58.3%	61.0%	62.0%	63.4%

# 住宅

## ●住 宅

年次	住宅に住む一般世帯数					
	総数	持家	公営・公社の借家	民営借家	給与住宅	間借り
昭和30年						
昭和35年	1,362	1,249		58	43	12
昭和40年	1,275	1,150		75	50	
昭和45年	1,159	1,082	15	16	45	1
昭和50年	1,125	1,055	27	10	29	4
昭和55年	1,088	1,044	11	7	22	4
昭和60年	1,076	1,032	16	8	19	1
平成2年	1,035	998	18	11	8	0
平成7年	1,033	985	31	8	8	1
平成12年	1,043	969	39	23	10	2
平成17年	958	901	38	4	12	3
平成22年	924	859	46	10	7	2
平成27年	861	788	48	11	12	2

(資料:国勢調査)

## ●町営住宅の状況

令和3年4月1日現在

公営住宅	34
特定公共賃貸住宅	8
定住化促進住宅(世帯向け)	8
定住化促進住宅(単身向け)	13
合計	63

(資料:地域整備課)



# 福祉

●保育園児数の推移

令和3年4月1日現在

(単位:人)

区分 年次	保育所数	保育定員	要保育 児童数	保 育 児童数	年 齢 別				職 員 数	
					1歳児	2歳児	3歳児	4歳児以上	保育士	調理員
平成15年	3(5)	135	97	66	-	2	15	49	8	2
平成16年	2(5)	90	79	54	-	4	12	38	7	2
平成17年	2(4)	90	73	43	-	4	12	27	7	2
平成18年	2(4)	90	66	42	-	6	12	23	7	2
平成19年	2(3)	90	53	39	-	1	14	24	7	2
平成20年	2(3)	90	58	40	-	5	9	26	8	2
平成21年	2(3)	90	60	34	-	1	8	25	8	2
平成22年	2	90	61	29	-	6	4	19	8	2
平成23年	2	90	57	29	-	3	14	12	5	2
平成24年	2	90	56	31	2	3	9	17	5	2
平成25年	2	90	62	37	0	10	6	21	5	2
平成26年	2	90	66	37	3	3	15	16	6	2
平成27年	2	90	65	41	4	6	9	22	7	2
平成28年	2	90	73	42	4	6	10	22	8	2
平成29年	2	90	70	45	2	7	15	21	8	2
平成30年	2	90	73	51	5	11	8	27	8	2
令和元年	2	90	79	59	6	13	13	27	7	2
令和2年	2	90	80	54	8	11	12	23	7	2

※( )は休止保育所数を含む

●保育所の状況

令和3年4月1日現在

(単位:人・㎡)

区分 年次	定 員	保育園 児 数	年 齢 別					職 員 数		建物 延面積	備考
			1歳児	2歳児	3歳児	4歳児	5歳児	保育士	調理師		
伊根保 育園	45	43	6	11	9	8	9	7	1	552.10	
本庄保 育所	45	16	-	3	5	4	4	3	1	286.30	
伊根町子 育て支援 センター	登録児数 24人 (H31・R1年生まれ 6人、R2年生まれ 14人 R3年生まれ 4人)							1	-	-	平成16年 4月設置

●放課後児童クラブ

令和3年4月1日現在

区分 年次	クラブ数	利用者数	指導員数	指導補助員 (登録数)
平成28年	1	16	1	9
平成29年	2	30	2	25
平成30年	2	31	2	21
令和元年	2	36	2	24
令和2年	2	42	2	25

●地区別生活保護状況 令和3年4月1日現在

区分	人口 (人)	被保護世帯 (世帯)	被保護人員 (人)	保護率 (%)
伊根	808	1	1	0.12%
朝妻	488	2	2	0.41%
本庄	521	2	2	0.38%
筒川	195	2	2	1.03%
合計	2,012	7	7	0.35%

●扶助別生活保護状況

令和3年4月1日現在

区分	被保護世帯(世帯)									
	平成23年	平成24年	平成25年	平成26年	平成27年	平成28年	平成29年	平成30年	平成31年	令和2年
総数	12	12	14	11	12	11	12	12	11	9
生活扶助	9	9	11	10	11	10	10	9	10	7
住宅扶助	5	5	4	3	3	2	2	3	3	2
教育扶助	0	0	1	1	1	0	0	0	0	0
医療扶助	8	8	12	9	9	10	11	11	10	8
介護扶助	11	11	8	6	6	6	5	5	5	5
生業扶助	0	0	0	0	0	0	0	0	0	0
施設事務費	1	1	1	1	1	1	1	1	1	1

●身体障害者手帳交付状況

区分	視覚	聴覚	音声言語	肢体	内部	計
平成27年度	27	31	3	179	62	302
平成28年度	21	27	3	153	50	254
平成29年度	14	15	0	103	44	176
平成30年度	11	15	0	91	41	158
令和元年度	9	10	1	78	42	140
令和2年度	9	9	1	78	39	136

●療育手帳交付状況

区分	重度(A)		中軽度(B)		計
	18歳未満	18歳以上	18歳未満	18歳以上	
平成27年度	0	20	3	19	42
平成28年度	0	17	1	21	39
平成29年度	0	13	1	21	35
平成30年度	0	12	1	22	35
令和元年度	0	11	2	16	29
令和2年度	0	11	2	16	29

●精神障害者保健福祉手帳交付状況

区分	1級	2級	3級	計
平成27年度	0	5	2	7
平成28年度	0	6	4	10
平成29年度	0	6	5	11
平成30年度	0	5	5	10
令和元年度	0	6	4	10
令和2年度	0	8	2	10

●国民年金受給権者数及び支給状況

(単位:件・千円)

区分	総数		老齢年金 (旧法)		老齢基礎年金		通算老齢年 金・5年		障害基礎年金		遺族基礎年金		母子寡婦遺児 年金	
	件数	金額	件数	金額	件数	金額	件数	金額	件数	金額	件数	金額	件数	金額
平成23年度	1,058	736,793	134	68,829	814	600,253	41	9,113	53	46,742	16	11,856	0	0
平成24年度	1,057	740,653	120	61,656	830	611,568	38	8,587	54	48,035	15	10,807	0	0
平成25年度	1,059	751,967	103	53,224	858	634,377	32	6,818	55	48,335	11	9,213	0	0
平成26年度	1,065	747,159	91	46,352	887	644,272	29	5,994	51	44,465	7	6,076	0	0
平成27年度	1,041	742,386	69	35,154	894	656,538	26	5,255	51	44,659	1	780	0	0
平成28年度	998	713,750	59	30,145	889	655,200	22	4,749	23	19,307	5	4,349	0	0
平成29年度	977	704,330	43	22,584	895	660,009	17	3,425	21	17,533	1	779	0	0
平成30年度	988	713,362	38	20,085	913	672,143	15	3,016	21	17,339	1	779	0	0
平成31年度	978	709,987	30	15,829	913	673,194	12	2,540	21	17,357	1	780	1	287
令和2年度	992	727,593	24	12,161	914	675,925	8	1,502	44	36,935	1	782	1	288

## 保険・健康

### ●国民健康保険加入状況

令和3年3月31日末現在

	世帯数	被保険者数	加入率
平成23年度	421 世帯	751 人	30.25 %
平成24年度	418	737	30.44
平成25年度	415	716	30.38
平成26年度	408	691	29.95
平成27年度	411	676	30.11
平成28年度	392	641	30.02
平成29年度	390	640	30.02
平成30年度	393	642	30.64
平成31年度	380	625	30.55
令和2年度	393	631	31.38

資料:住民生活課

### ●国民健康保険特別会計決算の状況

令和3年3月31日現在(単位:円)

	収入	支出	収支差引	基金保有額
平成23年度	345,141,077	318,038,024	27,103,053	147,167,015
平成24年度	364,216,070	329,765,248	34,450,822	161,306,719
平成25年度	324,138,523	324,054,288	84,235	150,652,781
平成26年度	327,619,944	327,326,501	293,443	123,761,237
平成27年度	361,086,650	352,388,177	8,698,473	124,673,053
平成28年度	371,089,874	370,321,202	768,672	124,853,053
平成29年度	357,502,211	356,949,231	552,980	118,055,711
平成30年度	320,930,249	320,868,282	61,967	106,264,237
平成31年度	318,171,761	317,931,998	239,763	104,526,667
令和2年度	304,106,802	303,897,484	209,318	101,586,971

資料:住民生活課

### ●介護保険被保険者状況

令和3年3月31日末現在

年度	被保険者数	受給者数	介護度						
			要支援1	要支援2	要介護1	要介護2	要介護3	要介護4	要介護5
平成23年度	1,032	243	17	56	43	41	30	23	33
平成24年度	1,021	253	22	47	43	47	38	23	33
平成25年度	1,022	252	24	46	44	53	44	12	29
平成26年度	1,032	253	12	50	47	43	45	22	34
平成27年度	1,012	214	22	51	51	42	45	18	27
平成28年度	996	215	11	53	58	49	47	21	19
平成29年度	981	188	29	50	49	41	44	22	16
平成30年度	992	204	30	49	46	52	39	30	17
平成31年度	993	214	31	53	46	47	41	32	18
令和2年度	979	216	34	56	47	41	51	28	17

資料:保健福祉課

●基本健診(主な検査結果の要指導・要医療者数)

年度	受診者	高血圧 境界領域	高血圧	貧血 (疑い含む)	肝疾患 (疑い含む)	うちアル コール性 (疑い含む)	糖尿病 (疑い含む)	腎機能 障害 (疑い含む)
平成20年度	262	38	10	29	58	58	52	30
平成21年度	281	59	33	37	45	45	132	25
平成22年度	264	48	22	30	40	26	129	23
平成23年度	279	48	18	37	51	28	167	27
平成24年度	301	51	26	40	42	22	138	22
平成25年度	293	73	20	46	52	35	169	33
平成26年度	283	54	11	44	35	21	62	25
平成27年度	290	39	20	37	38	25	59	24
平成28年度	272	27	19	41	65	46	37	7
平成29年度	265	54	29	40	66	46	55	16

※平成20年度から特定健康診査となり、対象者が40～74歳の国保加入者となった。

※平成30年度以降は下記のとおり特定健診受診率及び特定保健指導の記載に変更する。

●特定健診

	対象者数	受診者数	受診率
平成30年度	502	226	45.0%
令和元年度	499	198	39.7%
令和2年度	513	209	40.7%

●特定保健指導

	情報提供			動機付け支援			積極的支援		
	対象者数	実施者数	実施率	対象者数	実施者数	実施率	対象者数	実施者数	実施率
平成30年度	198	198	100%	22	8	36.4%	6	2	33.3%
令和元年度	180	180	100%	24	14	58.3%	11	4	36.4%
令和2年度	156	156	100%	24	19	79.2%	9	4	44.4%

●がん検診

年度	区分	対象者数	受診者数	受診率	要精検者	要精検率
平成24年度	胃がん	1,166	310	26.6	27	8.7
	肺がん	1,166	505	43.3	9	1.8
	大腸がん	1,166	442	37.9	28	6.3
	子宮頸がん	696	92	29.6	3	3.2
	乳がん	661	116	37.2	5	4.3
平成25年度	胃がん	1,166	310	26.6	15	4.8
	肺がん	1,166	501	43.0	26	5.2
	大腸がん	1,166	463	39.7	42	9.1
	子宮頸がん	696	134	38.5	1	0.7
	乳がん	661	147	44.5	7	4.8
平成26年度	胃がん	1,166	307	26.3	15	4.9
	肺がん	1,166	502	43.1	19	3.8
	大腸がん	1,166	462	39.6		0.0
	子宮頸がん	696	91	34.9	0	0.0
	乳がん	661	116	39.7	5	4.3
平成27年度	胃がん	1,166	304	26.1	21	6.9
	肺がん	1,166	510	43.7	39	7.6
	大腸がん	1,166	459	39.4	45	9.8
	子宮頸がん	696	120	31.3	1	0.8
	乳がん	661	118	35.4	1	0.8
平成28年度	胃がん	1,166	286	24.5	19	6.6
	肺がん	1,166	495	42.5	12	2.4
	大腸がん	1,166	418	35.8	39	9.3
	子宮頸がん	696	121	34.6	0	0.0
	乳がん	661	148	40.2	1	0.8
平成29年度	胃がん	1,623	248	15.3	21	8.5
	肺がん	1,623	455	28.0	4	0.9
	大腸がん	1,623	378	23.3	38	10.1
	子宮頸がん	1,003	123	24.3	1	1.0
	乳がん	889	144	32.9	5	4.0
平成30年度	胃がん	1,623	248	15.3	26	4.0
	肺がん	1,623	460	28.3	6	1.3
	大腸がん	1,623	397	24.5	38	9.6
	子宮頸がん	1,003	216	24.0	4	3.4
	乳がん	889	242	29.5	3	2.5
令和元年度	胃がん	1,600	182	11.4	23	12.6
	肺がん	1,600	372	23.3	8	2.2
	大腸がん	1,600	355	22.2	53	14.9
	子宮頸がん	1,032	194	18.8	0	0.0
	乳がん	872	225	25.8	3	2.8
令和2年度	胃がん	1,600	170	10.6	8	4.7
	肺がん	1,600	152	9.5	6	3.9
	大腸がん	1,600	324	20.3	30	9.3
	子宮頸がん	1,032	168	16.3	2	2.2
	乳がん	872	191	21.9	3	3.6

※乳がん・子宮頸がん検診は、国の方針で2年に1回の実施に変更。

※乳がん・子宮頸がん検診は、隔年受診であるため、昨年度の受診者数との和で受診率を算出して

※平成29年度から、対象者設定が変更になっているため、受診率が変動している。

(入院中、要介護4・5、妊婦等を含めた数となっている。)

●健康相談実施状況

年度	一般健康相談		重点健康相談		計	
	実施回数	参加延べ人数	実施回数	参加延べ人数	実施回数	参加延べ人数
平成23年度	36	397	32	56	68	453
平成24年度	27	692	42	134	69	826
平成25年度	31	753	68	136	99	889
平成26年度	42	806	51	126	93	932
平成27年度	49	867	42	95	91	962
平成28年度	43	552	52	69	95	621
平成29年度	53	609	39	123	92	732
平成30年度	71	549	51	124	122	673
令和元年度	129	317	30	30	159	347
令和2年度	4	15	15	15	19	30

※計上する事業を精査したため、令和2年度実績が減となっている。

●健康教育実施状況

年度	一般健康教育		重点健康教育(病態別)		計	
	実施回数	参加延べ人数	実施回数	参加延べ人数	実施回数	参加延べ人数
平成23年度	19	164	16	132	35	296
平成24年度	10	76	8	81	18	157
平成25年度	8	92	6	84	14	176
平成26年度	12	96	7	188	19	284
平成27年度	13	91	8	62	21	153
平成28年度	31	348	6	63	37	411
平成29年度	19	261	6	81	25	342
平成30年度	17	276	6	85	23	361
令和元年度	77	99	0	0	77	99
令和2年度	1	2	0	0	1	2

※平成20年度から個別健康教育は実施せず、特定保健指導を実施。

※計上する事業の精査とコロナ禍での事業中止により、令和2年度実績が減となっている

●訪問指導実施状況

年度	要指導者等	
	実人員	延人員
平成24年度	10	13
平成25年度	16	21
平成26年度	18	19
平成27年度	19	52
平成28年度	16	52
平成29年度	30	45
平成30年度	27	48
令和元年度	17	27
令和2年度	5	8

●予防接種実施状況

年度	B型肝炎			ロタウイルス			ヒブ			小児肺炎球菌			BCG		
	対象者数	接種者数	接種率	対象者数	接種者数	接種率	対象者数	接種者数	接種率	対象者数	接種者数	接種率	対象者数	接種者数	接種率
平成23年度	-	-	-	-	-	-	-	-	-	-	-	-	7	7	100.0
平成24年度	-	-	-	-	-	-	43	13	30.2	44	13	29.5	14	13	92.9
平成25年度	-	-	-	-	-	-	63	41	65.1	68	44	64.7	9	7	77.8
平成26年度	-	-	-	-	-	-	77	51	66.2	79	49	62.0	17	11	64.7
平成27年度	-	-	-	-	-	-	49	35	71.4	49	34	69.4	10	10	100.0
平成28年度	20	13	65.0	-	-	-	51	31	60.8	50	30	60.0	7	4	57.1
平成29年度	43	37	86.0	-	-	-	63	49	77.8	56	51	91.1	21	13	61.9
平成30年度	52	48	92.3	-	-	-	74	58	78.4	75	56	74.7	21	18	85.7
令和元年度	37	36	97.3	-	-	-	61	50	82.0	62	53	85.5	16	10	62.5
令和2年度	38	36	94.7	14	13	92.9	60	53	88.3	61	52	85.2	16	15	93.8

※B型肝炎については、平成28年10月から法定接種。

※ロタウイルスについては、令和2年10月から法定接種。

※ヒブ・小児用肺炎球菌については、平成24年度は任意接種、平成25年度から法定接種。

年度	急性灰白髄炎(生ポリオ)			急性灰白髄炎(不活化ポリオ)			三種混合			四種混合			二種混合		
	対象者数	接種者数	接種率	対象者数	接種者数	接種率	対象者数	接種者数	接種率	対象者数	接種者数	接種率	対象者数	接種者数	接種率
平成23年度	28	20	71.4	-	-	-	46	34	73.9	-	-	-	14	14	100.0
平成24年度	12	8	66.7	25	20	80.0	36	22	61.1	15	14	93.3	14	13	92.9
平成25年度	-	-	-	14	8	57.1	15	10	66.7	44	40	90.9	12	12	100.0
平成26年度	-	-	-	9	4	44.4	5	0	0.0	80	51	63.8	13	12	92.3
平成27年度	-	-	-	1	0	0.0	0	0	0.0	53	37	69.8	13	12	92.3
平成28年度	-	-	-	1	0	0.0	0	0	0.0	52	31	59.6	12	9	75.0
平成29年度	-	-	-	1	0	0.0	0	0	0.0	60	51	85.0	8	8	100.0
平成30年度	-	-	-	-	-	-	0	0	0.0	73	60	82.2	4	4	100.0
令和元年度	-	-	-	-	-	-	0	0	0.0	68	54	79.4	12	12	100.0
令和2年度	-	-	-	-	-	-	0	0	0.0	62	53	85.5	10	7	70.0

※急性灰白髄炎(生ポリオ)については、平成24年8月で終了。平成24年9月から急性灰白髄炎(不活化ポリオ)に、平成24年11月から四種混合に移行。

年度	麻しん・風しん(混合)Ⅰ・Ⅱ期			麻しん・風しん(混合)Ⅲ期			麻しん・風しん(混合)Ⅳ期			風しんⅤ期 抗体検査			風しんⅤ期		
	対象者数	接種者数	接種率	対象者数	接種者数	接種率	対象者数	接種者数	接種率	対象者数	接種者数	接種率	対象者数	接種者数	接種率
平成22年度	15	13	86.7	23	23	100.0	27	26	96.3	-	-	-	-	-	-
平成23年度	23	22	95.7	21	20	95.2	27	25	92.6	-	-	-	-	-	-
平成24年度	15	12	80.0	13	12	92.3	33	28	84.8	-	-	-	-	-	-
平成25年度	25	19	76.0	-	-	-	-	-	-	-	-	-	-	-	-
平成26年度	24	17	70.8	-	-	-	-	-	-	-	-	-	-	-	-
平成27年度	25	22	88.0	-	-	-	-	-	-	-	-	-	-	-	-
平成28年度	25	22	88.0	-	-	-	-	-	-	-	-	-	-	-	-
平成29年度	28	15	53.6	-	-	-	-	-	-	-	-	-	-	-	-
平成30年度	33	26	78.8	-	-	-	-	-	-	-	-	-	-	-	-
令和元年度	31	26	83.9	-	-	-	-	-	-	170	46	27.1	25	22	88
令和2年度	28	26	92.9	-	-	-	-	-	-	124	24	19.1	10	5	50

※麻しん・風しん(混合接種)Ⅰ期・Ⅱ期については、平成18年度から法定接種。

※麻しん・風しん(混合接種)Ⅲ期・Ⅳ期については、平成20年から法定接種となるが、平成24年度で終了。

※風しんⅤ期については、令和元年から法定接種。

年度	水痘		
	対象者数	接種者数	接種率
平成26年度	24	16	66.7
平成27年度	34	19	55.9
平成28年度	34	19	55.9
平成29年度	28	11	39.3
平成30年度	43	31	72.1
令和元年度	39	28	71.8
令和2年度	36	31	86.1

※水痘については、平成26年10月から法定接種。

年度	日本脳炎		
	対象者数	接種者数	接種率
平成23年度	208	174	83.7
平成24年度	89	52	58.4
平成25年度	73	47	64.4
平成26年度	57	34	59.6
平成27年度	53	34	64.2
平成28年度	53	41	77.4
平成29年度	57	43	75.4
平成30年度	51	32	62.7
令和元年度	90	37	41.1
令和2年度	102	54	52.9

※日本脳炎については、平成17年度から平成21年度まで積極的勧奨差し控え。

年度	子宮頸がん		
	対象者数	接種者数	接種率
平成25年度	18	0	0.0
平成26年度	18	0	0.0
平成27年度	35	0	0.0
平成28年度	35	0	0.0
平成29年度	22	0	0.0
平成30年度	23	1	4.3
令和元年度	20	1	5.0
令和2年度	16	0	0.0

※子宮頸がんについては、平成25年4月から法定接種となるが、平成25年6月から積極的勧奨差し控え。

●献血の実施状況

令和3年4月1日現在

年度	献血回数	受付者	不適格者	献血者	献血内訳		
					200ml献血	400ml献血	成分献血
平成23年度	2	115	16	99	4	95	実施せず
平成24年度	2	82	11	71	3	68	実施せず
平成25年度	2	103	15	88	4	84	実施せず
平成26年度	2	88	14	74	2	72	実施せず
平成27年度	2	105	13	92	4	88	実施せず
平成28年度	2	81	13	68	2	66	実施せず
平成29年度	2	98	15	83	4	79	実施せず
平成30年度	2	97	17	80	4	76	実施せず
平成31年度	2	105	11	94	5	89	実施せず
令和2年度	2	111	12	99	3	96	実施せず

資料：保健福祉課



## 環 境

### ●ごみ処理状況

年度 区分	平成27年度	平成28年度	平成29年度	平成30年度	令和元年度
処 理 人 口 (人)	2,245	2,230	2,156	2,117	2,079
年 間 総 排 出 量 (t)	651	654	662	656	697
1 日 平 均 排 出 量 (t)	1.78	1.79	1.81	1.80	1.91
1人1日平均排出量 (g)	793	803	840	850	919
年 間 総 収 集 量 (t)	570	595	596	584	598
収 集 率 (%)	87.56	90.98	90.03	89.02	85.80
焼 却 処 理 量 (t)	429	435	430	432	456
焼 却 処 理 率 (%)	65.90	66.51	64.95	65.85	65.42
埋 立 処 理 量 (t)	1	1	1	1	1
埋立処理率 (%)	0.15	0.15	0.15	0.15	0.14

資料：一般廃棄物処理事業実態調査

# 教 育

## ●小・中学校の児童・生徒数等の推移

各年5月1日現在

区分 年度	小学校					中学校				
	学 校 数		学級数	児童数 (人)	一学級当り の児童数 (人)	学 校 数		学級数 (人)	生徒数 (人)	一学級当り の生徒数 (人)
	本校	分校				本校	分校			
昭和30年度	4	1	24	1,071	44	1	1	12	521	43
昭和35年度	4	1	24	1,165	48	2	-	13	467	35
昭和40年度	4	1	26	836	32	2	-	12	510	43
昭和45年度	4	1	26	498	19	2	-	12	367	31
昭和50年度	4	1	26	350	13	2	-	6	215	36
昭和55年度	4	1	26	287	11	2	-	6	169	28
昭和60年度	4	1	25	281	11	2	-	6	134	22
平成元年度	4	1	24	254	11	2	-	6	143	24
平成5年度	4	1	26	244	9	2	-	6	117	20
平成10年度	3	-	20	188	9	2	-	7	126	18
平成15年度	3	-	20	161	8	2	-	8	92	12
平成20年度	2	-	13	102	8	2	-	8	81	10
平成25年度	2	-	11	60	5	2	-	6	46	7
平成30年度	2	-	11	58	5	1	-	3	30	12
令和元年度	2	-	11	66	6	1	-	4	21	5
令和2年度	2	-	11	74	7	1	-	4	25	6
令和3年度	2	-	12	75	6	1	-	4	26	6

資料:教育委員会

## ●小・中学校の児童・生徒数等の推移

各年5月1日現在

年度 区分 学校別	平成25年度		平成26年度		平成30年度		令和元年度		令和2年度		令和3年度	
	学級数	生児 徒童 数・ (人)	学級数	生児 徒童 数・ (人)	学級数	生児 徒童 数・ (人)	学級数	生児 徒童 数・ (人)	学級数	生児 徒童 数・ (人)	学級数	生児 徒童 数・ (人)
	伊根小学校	5	32	5	35	6	43	6	45	6	53	7
本庄小学校	6	28	6	25	5	15	5	21	5	21	5	19
伊根中学校	3	27	3	37	3	30	4	21	4	25	4	26
本庄中学校	3	19	-	-	-	-	-	-	-	-	-	-

資料:教育委員会

## ●特別支援学級の推移

各年5月1日現在

年度	小学校		中学校		備考
	学級数	児童数	学級数	生徒数	
平成20年度	2	3	2	6	
平成25年度	1	1	0	0	
平成30年度	2	2	0	0	
令和元年度	2	3	1	1	
令和2年度	2	2	1	2	
令和3年度	3	4	1	3	

資料:教育委員会

●中学校卒業後の状況

各年5月1日現在

年度	卒業生数		進学者数		就職者数		就職しつつ進学		無職	
	総数	うち男子	総数	うち男子	総数	うち男子	総数	うち男子	総数	うち男子
平成25年度	12	5	12	5	-	-	-	-	-	-
平成30年度	13	9	13	9	-	-	-	-	-	-
令和元年度	13	7	13	7	-	-	-	-	-	-
令和2年度	8	1	8	1	-	-	-	-	-	-
令和3年度	8	3	8	3	-	-	-	-	-	-

資料:教育委員会

●学校施設の状況

令和3年5月1日

区 分		小学校			中学校	合 計		
		伊根小	本庄小	計	伊根中			
校 地 面 積	建物敷地(m <sup>2</sup> )		2,887	6,553	9,440	4,487	13,927	
	屋外運動場(m <sup>2</sup> )		6,911	7,623	14,534	8,207	22,741	
	実習・実習地・その他(m <sup>2</sup> )		831	-	831	4,371	5,202	
	計(m <sup>2</sup> )		10,629	14,176	24,805	17,065	41,870	
建 物 面 積	必要面積 (m <sup>2</sup> )		校舎	2,424	1,558	3,982	2,318	6,300
			屋内運動場	894	922	1,816	1,138	2,954
			計(A)	3,318	2,480	5,798	3,288	9,086
	保有面積	実面積 (m <sup>2</sup> )	校舎	1,709	1,708	3,417	2,072	5,489
			屋内運動場	598	721	1,319	1,112	2,431
		鉄筋換算面積 (m <sup>2</sup> )	校舎	1,712	1,708	3,420	2,073	5,493
			屋内運動場	598	721	1,319	1,112	2,431
			計(B)	2,310	2,429	4,739	3,168	7,907
	過不足面積 (m <sup>2</sup> )		校舎	712	-150	562	245	807
			屋内運動場	296	201	497	26	523
			計(A)-(B)	1,008	51	1,059	120	1,179
	校舎、屋内運動場以外 の保有面積(m <sup>2</sup> )		計	-	-	-	-	-
内訳			-	-	-	-	-	
水泳プール		-	-	-	-	-		
グランド照明		-	○	-	○	-		
学校給食		○	○	-	○	-		

資料:教育委員会

●図書購入状況及び貸出状況

年度	区分	合計		ほっと館		本庄地区公民館	
		購入数	貸出数	購入数	貸出数	購入数	貸出数
平成20年度		547 ( 498 )	6,297	309 ( 485 )	4,648	238 ( 13 )	1,649
平成21年度		456 ( 257 )	6,141	276 ( 238 )	4,576	180 ( 19 )	1,565
平成22年度		1,062 ( 415 )	3,913	892 ( 354 )	2,185	170 ( 61 )	1,728
平成23年度		988 ( 860 )	3,918	459 ( 858 )	2,374	529 ( 2 )	1,544
平成24年度		249 ( 42 )	3,637	149 ( 33 )	2,934	100 ( 9 )	703
平成25年度		220 ( 48 )	3,399	135 ( 35 )	2,272	85 ( 13 )	1,127
平成26年度		187 ( 14 )	4,474	116 ( 6 )	2,756	71 ( 8 )	1,718
平成27年度		214 ( 56 )	4,526	144 ( 13 )	3,147	70 ( 43 )	1,379
平成28年度		208 ( 74 )	3,890	115 ( 30 )	2,847	93 ( 44 )	1,043
平成29年度		277 ( 136 )	4,274	173 ( 128 )	3,366	104 ( 8 )	908
平成30年度		537 ( 15 )	5,411	423 ( 0 )	4,409	114 ( 15 )	1,002
令和元年度		243 ( 103 )	5,720	136 ( 91 )	4,719	107 ( 12 )	1,001
令和2年度		669 ( 312 )	8,387	543 ( 305 )	6,661	126 ( 7 )	1,726

※ ( )内数字は寄贈図書数

●伊根町伊根浦重要伝統的建造物群保存修理事業 実施状況

	修理事業				修景事業				件数 合計
	主屋	舟屋	土蔵	その他	主屋	舟屋	土蔵	その他	
平成20年度	3	1	2	1	-	-	-	-	7
平成21年度	2	4	2	1	-	1	1	-	11
平成22年度	4	4	3	-	-	2	-	-	13
平成23年度	4	2	4	1	1	1	-	1	14
平成24年度	6	6	2	1	-	2	-	-	17
平成25年度	5	3	1	-	2	-	-	-	11
平成26年度	4	5	-	1	-	-	-	-	10
平成27年度	4	4	1	1	1	-	-	-	11
平成28年度	3	2	2	3	-	-	-	-	10
平成29年度	1	3	2	1	-	1	-	-	8
平成30年度	3	3	2	1	-	-	-	-	9
令和元年度	2	5	2	1	-	-	-	-	10
令和2年度	1	2	4	1	-	-	-	-	8

資料:教育委員会

●伊根町文化財指定等数

令和3年3月31日現在

区分	種類	有形文化財				民俗文化財			伝統的 建造物群 保存地区
		建造物		美術工芸品		有形		無形	
		件数	員数	件数	員数	件数	員数		
国	国宝								
	選定								1
	重文 登録	2	3	2	2	1	1		
府	指定			5	29			2	
	登録	1	2					5	
	暫定登録	1	1	3	3				
町	指定	1	2	1	2	1	4	11	
	決定								1
	登載								
計(実数)		4	6	11	36	2	5	12	1

資料:教育委員会

# 消 防

## ●消防力の状況

令和3年4月1日

区分 分団名	人口	世帯数	団員数	装備			防火水槽		消火栓	簡易デジタル無線局
				消防艇	ポンプ自動車	小型動力ポンプ付積載車	20m <sup>3</sup> 以上 40m <sup>3</sup> 未満	40m <sup>3</sup> 以上		
第1分団	1,292	576	82	1	1	4	3	18	114	10
第2分団	720	330	51	-	1	3	3	15	88	8
本部	-	-	5	-	-	-	-	-	-	8
合計	2,012	906	138	1	2	7	6	33	202	26

資料 総務課

## ●火災発生状況

区分		年次				
		平成28年	平成29年	平成30年	令和元年	令和2年
火災 種別 件数	建物	2	1	1	1	1
	林野	-	-	-	-	-
	車両	-	-	-	-	-
	船舶	-	-	-	-	1
	その他	1	1	2	1	-
	合計	3	2	3	2	2
死傷者	死者	-	-	-	-	1
	負傷者	-	-	-	-	-
り災世帯数		-	-	1	-	1
り災人員		-	-	2	-	1
損害見積額(千円)		-	-	-	8	16,727

## ●救急発生状況

年次	区分	出動総数	火災	自然災害	水難	交通事故	労働災害	運動競技	一般負傷	加害	自損行為	急病	その他
平成28年	出動件数	156	1	-	-	8	5	-	33	-	2	103	4
	搬送人員	149	1	-	-	9	5	-	33	-	-	97	4
平成29年	出動件数	157	-	-	2	6	-	-	24	1	1	117	6
	搬送人員	152	-	-	-	6	-	-	24	1	-	115	6
平成30年	出動件数	163	-	-	1	10	2	-	34	-	1	109	6
	搬送人員	157	-	-	-	9	2	-	34	-	1	105	6
令和元年	出動件数	161	-	-	-	9	3	-	25	-	3	119	2
	搬送人員	155	-	-	-	8	3	-	25	-	1	116	2
令和2年	出動件数	101	-	-	-	4	2	-	21	-	-	69	5
	搬送人員	96	-	-	-	4	2	-	19	-	-	67	4

資料 消防組合消防本部

# 交通

## ●自動車(人身)事故の状況 (単位:件・人)

区分 \ 年次	平成 28年	平成 29年	平成 30年	令和 元年	令和 2年
発生件数	1	4	1	1	1
死者	0	2	0	0	0
負傷者	1	2	1	1	1

## ●車種別自動車保有台数の推移 (単位:台・%)

年次 \ 種別	総数	貨物	乗合	乗用	小型 二輪	軽自 動車	原動機付 自転車	特殊 用途車	大型 特殊
平成27年(A)	1,963	57	6	540	10	968	349	24	9
平成28年	1,932	57	6	540	11	955	330	23	10
平成29年	1,890	56	4	537	12	938	309	24	10
平成30年	1,852	55	4	541	13	911	293	25	10
令和元年	1,792	56	4	530	12	896	258	26	10
令和2年(B)	1,775	57	4	527	10	891	249	27	10
(B)/(A)×100	90.4	100.0	66.7	97.6	100.0	92.0	71.3	112.5	111.1

資料: 京都府丹後広域振興局地域連携・振興部税務課

# 施設一覧

官 公 署 ・ 団 体	住 所	電 話 番 号
伊 根 町 役 場	伊根町字日出651	32-0501(代)
伊 根 町 教 育 委 員 会	伊根町字日出651	32-0718
伊 根 小 学 校	伊根町字平田426	32-0019
本 庄 小 学 校	伊根町字本庄浜68	33-0701
伊 根 中 学 校	伊根町字平田430	32-0049
伊 根 保 育 園	伊根町字平田648番地の3	32-0103
本 庄 保 育 所	伊根町字本庄浜92	33-0950
伊 根 町 総 合 保 健 施 設 保 健 セ ン タ ー	} 伊根町字日出646	32-3031
伊 根 町 訪 問 看 護 ス テ ー シ ョ ン		32-3051
伊 根 町 国 民 健 康 保 険 伊 根 診 療 所		32-0007
伊 根 町 国 民 健 康 保 険 本 庄 診 療 所		33-0114
朝 妻 地 区 コ ミ ュ ニ テ ィ セ ン タ ー	伊根町字井室190	} 33-0809
本 庄 地 区 コ ミ ュ ニ テ ィ セ ン タ ー	伊根町字本庄浜113の1	
筒 川 文 化 セ ン タ ー	伊根町字本坂279	
桜 が 丘 運 動 公 園	伊根町字菅野小字三ツ石原423	
旧 朝 妻 小 学 校	伊根町字大原85-1	
旧 本 庄 中 学 校	伊根町字本庄上607	
伊 根 町 老 人 福 祉 セ ン タ ー ( 泊 泉 苑 )	} 伊根町字泊1	} 32-0176
伊 根 町 社 会 福 祉 協 議 会		
筒 川 い き い き 交 流 ハ ウ ス		
特 別 養 護 老 人 ホ ー ム ( 長 寿 苑 )	} 伊根町字六万部小字ヤクシ上154	32-1280(代)
軽 費 老 人 ホ ー ム ケ ア ハ ウ ス ・ 福 寿 荘		32-1280
伊 根 デ イ サ ー ビ ス セ ン タ ー		32-1281
伊 根 在 宅 介 護 支 援 セ ン タ ー ( あ ん し ん 介 護 の 窓 口 )		32-1505
小 規 模 多 機 能 施 設 ( お き な ぎ の 家 )		伊根町字平田151の1
デ イ サ ー ビ ス 楓	伊根町字大原494番地	45-1492
伊 根 町 商 工 会	伊根町字亀島429	} 32-0302
伊 根 町 福 祉 セ ン タ ー	伊根町字平田485	
伊 根 町 観 光 協 会 ( 海 の 京 都 D M O 伊 根 地 域 本 部 )	伊根町字平田491	
道 の 駅 舟 屋 の 里 伊 根	伊根町字亀島459	
伊 根 町 観 光 交 流 施 設 舟 屋 日 和	伊根町字平田593番地1	
水 の 江 里 浦 嶋 公 園	伊根町字本庄浜111の1	
宮 津 与 謝 消 防 署 橋 北 分 署	伊根町字日出576の2	46-1197
宮 津 警 察 署 伊 根 駐 在 所	伊根町字平田小字別添93の14	32-0101
宮 津 警 察 署 朝 妻 駐 在 所	伊根町字井室小字荒堀192の2	32-0105
宮 津 警 察 署 本 庄 駐 在 所	伊根町字本庄上小字毘沙門下1018	33-0112
宮 津 警 察 署 筒 川 駐 在 所	伊根町字本坂小字シトウ362の5	33-0132
京 都 府 立 宮 津 高 等 学 校 伊 根 分 校	伊根町字日出252	32-0052