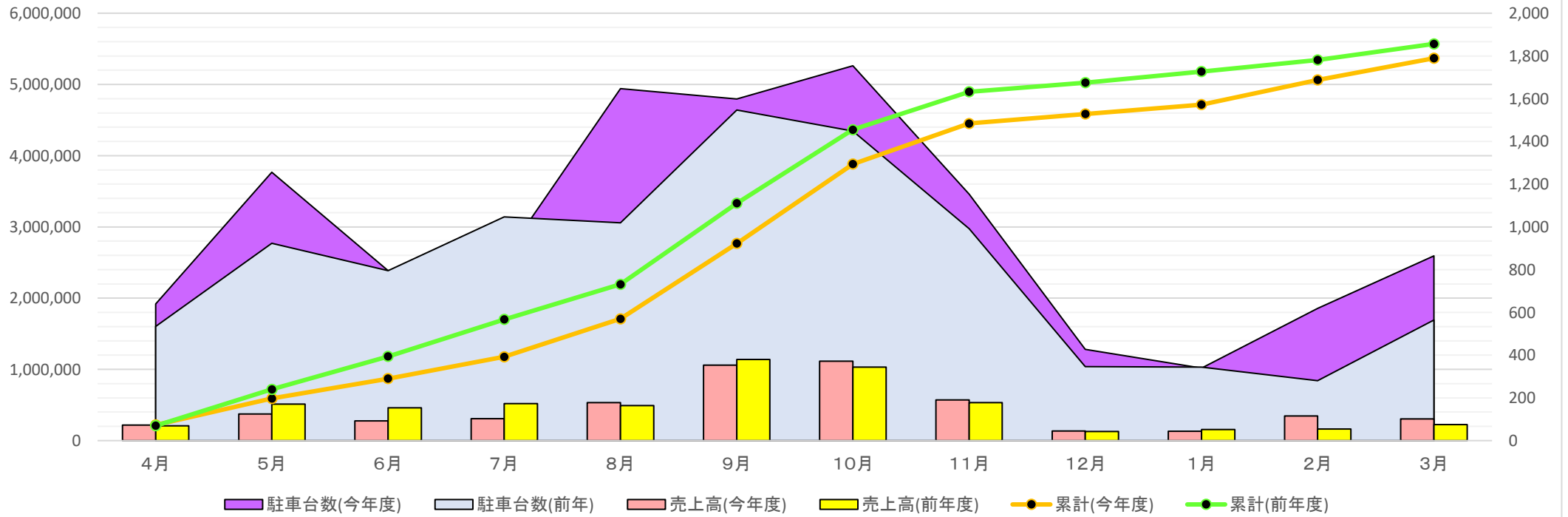


# 大西駐車場精算機1号機



	4月	5月	6月	7月	8月	9月	10月	11月	12月	1月	2月	3月	合計
売上高(今年度)	219,200	372,900	278,300	306,900	532,000	1,058,800	1,114,400	569,700	133,500	130,700	345,800	305,900	5,368,100
売上高(前年度)	208,500	511,100	461,600	520,500	493,000	1,137,700	1,033,200	531,600	127,500	156,000	162,100	226,700	5,569,500
累計(今年度)	219,200	592,100	870,400	1,177,300	1,709,300	2,768,100	3,882,500	4,452,200	4,585,700	4,716,400	5,062,200	5,368,100	
累計(前年度)	208,500	719,600	1,181,200	1,701,700	2,194,700	3,332,400	4,365,600	4,897,200	5,024,700	5,180,700	5,342,800	5,569,500	
駐車台数(今年度)	639	1,256	795	856	1,647	1,599	1,754	1,153	427	339	619	865	11,949
駐車台数(前年)	535	923	795	1,047	1,019	1,547	1,449	991	346	344	281	564	9,841