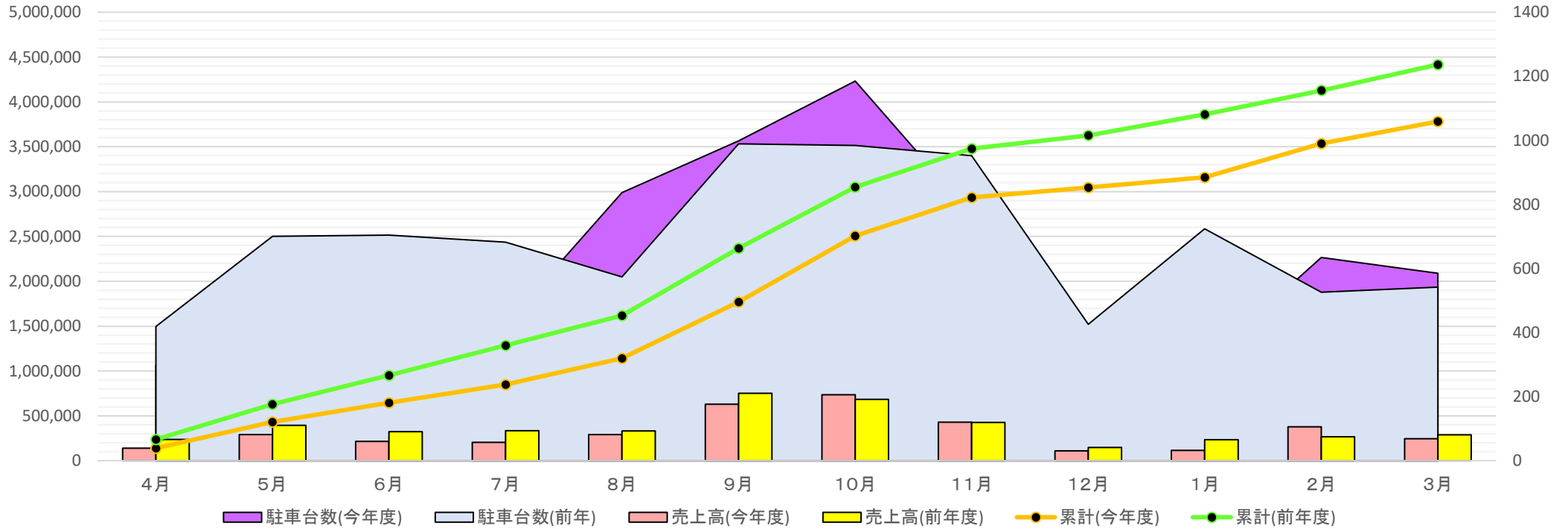


## 大西駐車場精算機2号機



	4月	5月	6月	7月	8月	9月	10月	11月	12月	1月	2月	3月	合計
売上高(今年度)	139,800	291,000	215,300	203,000	291,000	629,700	736,100	428,400	110,400	114,100	378,000	244,500	3,781,300
売上高(前年度)	236,600	392,600	323,400	333,200	331,300	751,700	682,800	426,200	148,500	235,000	266,200	288,900	4,416,400
累計(今年度)	139,800	430,800	646,100	849,100	1,140,100	1,769,800	2,505,900	2,934,300	3,044,700	3,158,800	3,536,800	3,781,300	
累計(前年度)	236,600	629,200	952,600	1,285,800	1,617,100	2,368,800	3,051,600	3,477,800	3,626,300	3,861,300	4,127,500	4,416,400	
駐車台数(今年度)	298	601	462	426	837	998	1185	769	381	307	634	585	7,483
駐車台数(前年)	419	700	704	682	574	989	984	952	426	724	526	542	8222