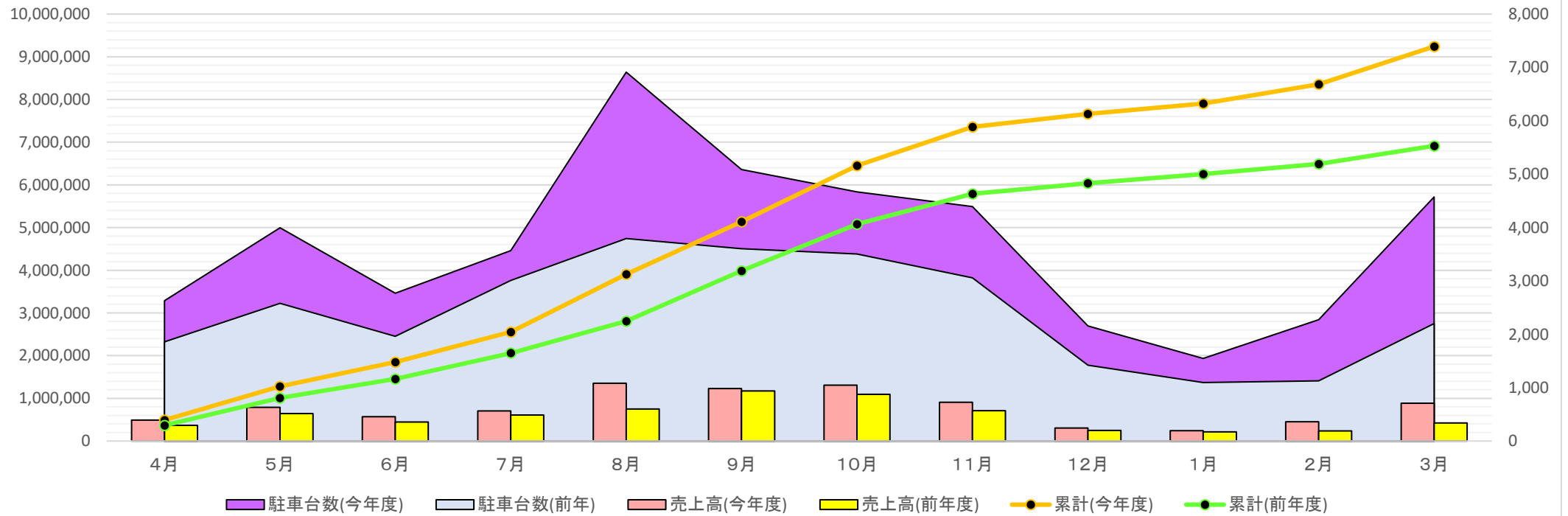


七面山駐車場



	4月	5月	6月	7月	8月	9月	10月	11月	12月	1月	2月	3月	合計
売上高(今年度)	491,700	787,500	567,500	705,300	1,353,800	1,232,000	1,310,700	910,500	304,100	240,800	451,500	885,500	9,240,900
売上高(前年度)	367,600	642,600	443,200	607,100	748,900	1,175,100	1,094,300	712,200	245,600	215,900	237,500	424,000	6,914,000
累計(今年度)	491,700	1,279,200	1,846,700	2,552,000	3,905,800	5,137,800	6,448,500	7,359,000	7,663,100	7,903,900	8,355,400	9,240,900	
累計(前年度)	367,600	1,010,200	1,453,400	2,060,500	2,809,400	3,984,500	5,078,800	5,791,000	6,036,600	6,252,500	6,490,000	6,914,000	
駐車台数(今年度)	2,630	3,997	2,770	3,567	6,912	5,086	4,668	4,395	2,158	1,545	2,274	4,573	44,575
駐車台数(前年)	1,857	2,579	1,960	3,009	3,794	3,604	3,503	3,060	1,422	1,095	1,127	2,201	29,211