

定住化促進住宅入居募集案内書

伊根町定住化促進住宅大原団地世帯向け



伊根町役場地域整備課

< 募 集 の 概 要 >

- 1 受 付 期 間 令和3年6月21日（月）～ 令和3年7月5日（月）
※令和3年7月6日 以降は随時募集とし先着順とします。
- 2 受 付 時 間 8時30分～17時15分
（土曜日、日曜日及び祝日、振替休日は閉庁です。）
- 3 受 付 場 所 伊根町役場 地域整備課 （電話 0772-32-1000）
〒626-0493 京都府与謝郡伊根町字日出651
- 4 受 付 方 法 必要書類を持参してください。
※現在、新型コロナウイルス感染症拡大防止の観点から、
郵送も可能としております。（令和3年7月5日消印有効）
※郵送の場合は事前にご連絡ください。
- 5 必 要 書 類

町内在住の方のみ

②、③、④の必要書類は、「個人番号」を①に記載することで省略できます。

- ①入居申込書(この案内書の後部に添付)
(申込書の「5 申込者所得証明書」は勤務先で記入ください。)
- ②入居予定者の住民票(または外国人登録済証明書)
(世帯主との続柄の記載されたもの)
- ③課税証明書(最新のもの)
- ④市町村税を納税している証明書(直近のもの)

※個人番号記載の場合、以下の証明書等の確認が必要となります。

- ◎個人番号カードをお持ちの方
□個人番号カードの提示【郵送の場合表裏の写し】
- ◎個人番号通知カードをお持ちの方
□個人番号通知カードの提示【郵送の場合表裏の写し】
□顔写真付きの身分証明書(運転免許証、パスポート等)の提示【郵送の場合表裏の写し】
- 顔写真付きの身分証明書をお持ちでない場合は、次の身分証明書が2点以上必要となります。
健康保険証、年金手帳、後期高齢者医療被保険者証、介護保険被保険者証等【郵送の場合表裏の写し】

- 6 応募住宅及び戸数 別途住宅概要に記載してあります。

- 7 入居予定の時期 令和3年7月中旬頃
入居決定から15日以内に入居手続きを済ませてください。
入居可能日から30日以内に入居してください。
※入居手続きは入居決定後説明いたします。

< 申 込 資 格 >

1. 自ら町内に定住を希望し住宅を必要とする方で、次の項目各号に該当する方。

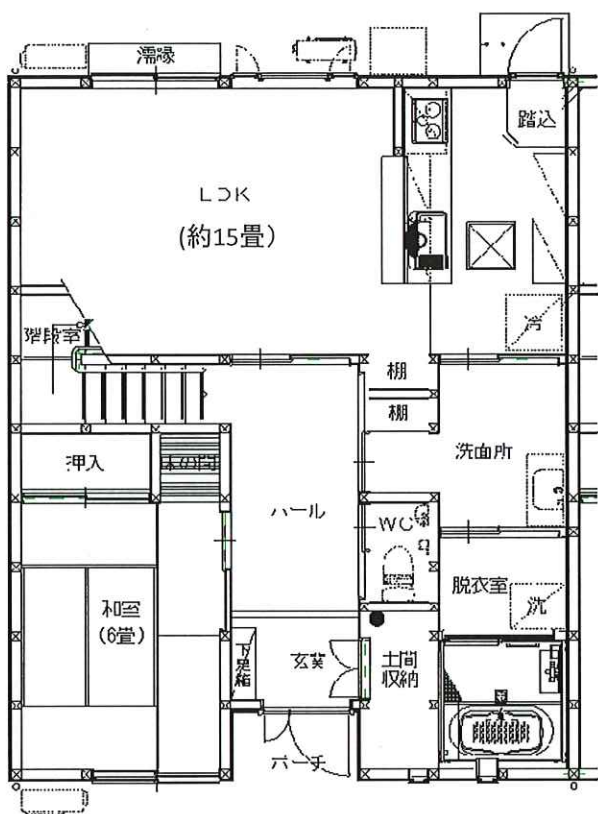
- * 他に入居できる適当な住宅がない方。
- * 住宅家賃及び敷金の支払能力を有する方。
- * 同居する親族があること。
(婚姻の届出をしないが事実上婚姻関係と同様の事情にある者その他の婚姻の予約者を含む。)
- * 入居時に入居する世帯員が伊根町において住民登録が行える方。
- * 入居する世帯員が地方税等を滞納していない方。
- * その者又は現に同居し、若しくは同居しようとする親族が暴力団員による不当な行為の防止等に関する法律(平成3年法律第77号)第2条第6号に規定する暴力団員でないこと。
- * 伊根町及びその近郊に勤務地を有する方、又は採用が決定した方。

2. 町長が認める(次の条件を兼ね備える)連帯保証人が1名あること。

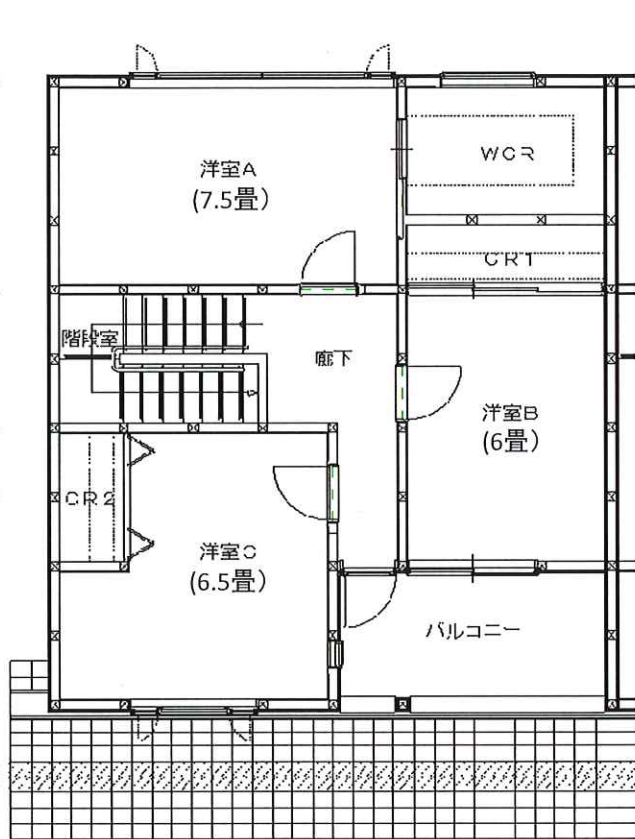
- * 原則として町内に住所があること。
- * 入居決定後に契約書に実印を押印し、印鑑登録証明書を付して提出できる方。
- * 賃貸借契約締結後に生じる債務負担に係るの極度額の支払い能力がある者
※極度額は入居時家賃の10か月

＜ 住 宅 の 概 要 ＞

名	称	定住化促進住宅 大原団地
所	在	京都府与謝郡伊根町字大原1773番地
構	造	木造 2階建て
間	取	り



1階



2階

募 集 戸 数	1戸
家 賃 (月 額)	45,000円～60,000円
共 益 費 (月 額)	5,000円
敷 金	家賃の3ヶ月分
駐 車 ス ペ ー ス	各戸に2台分有り

