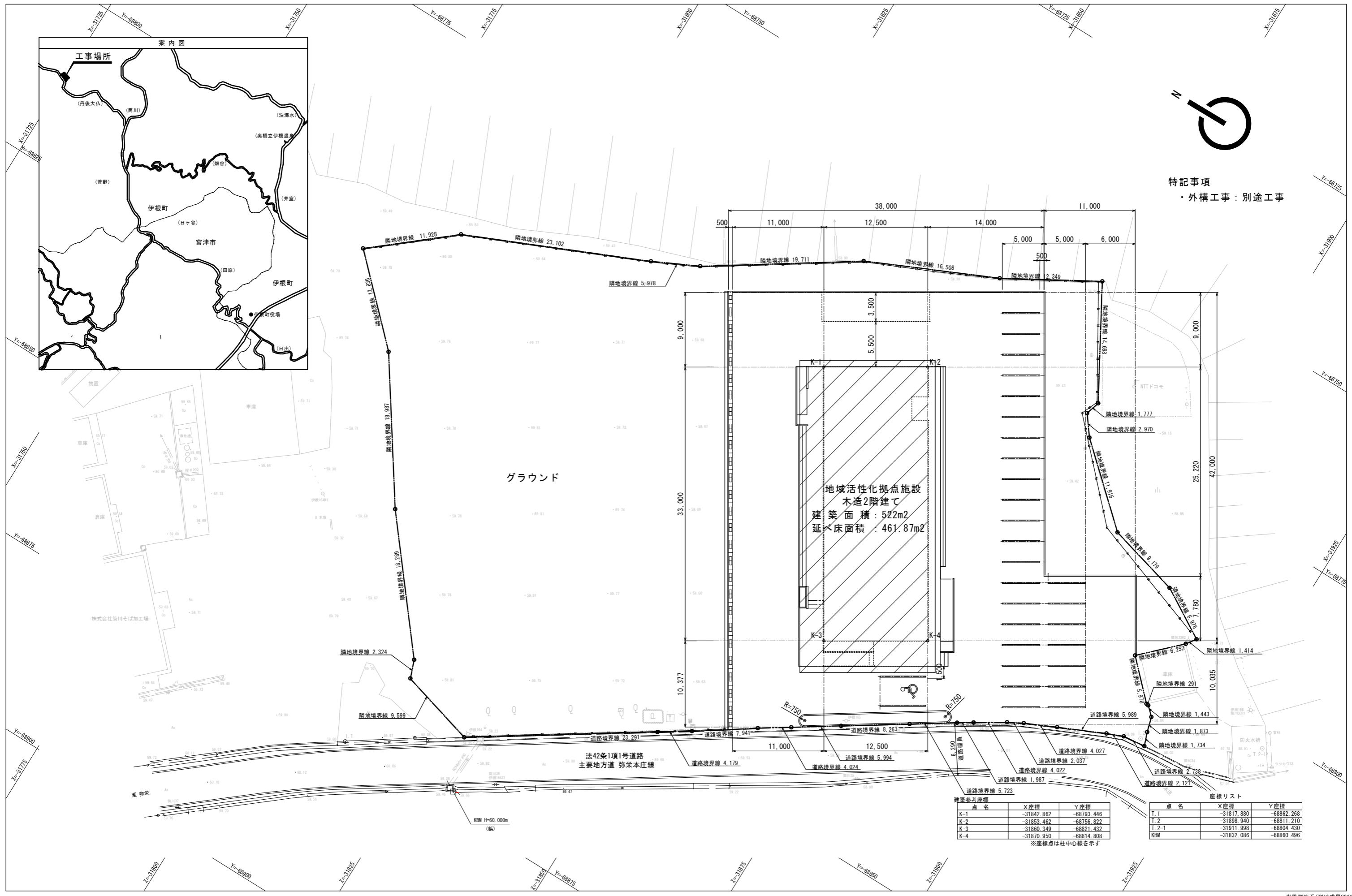


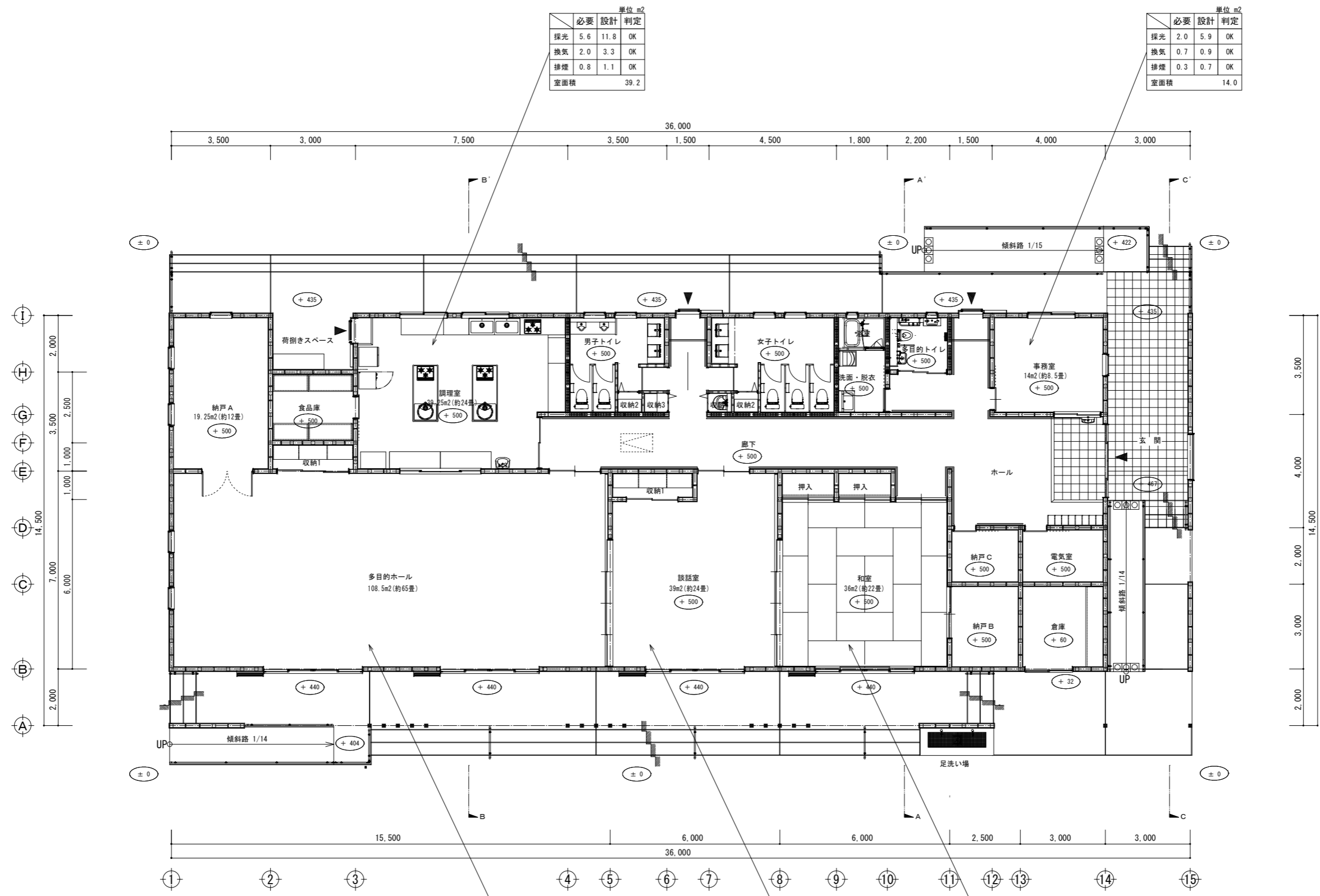
特記事項
・外構工事：別途工事



地域活性化拠点施設
木造2階建て
建築面積：522m²
延床面積：461.87m²

建築参考座標			座標リスト		
点名	X座標	Y座標	点名	X座標	Y座標
K-1	-31842.862	-68793.446	T.1	-31817.880	-68862.268
K-2	-31853.462	-68756.822	T.2	-31898.940	-68811.210
K-3	-31860.349	-68821.432	T.2-1	-31911.998	-68804.430
K-4	-31870.950	-68814.808	KBM	-31832.086	-68860.496

※座標点は柱中心線を示す



単位 m ²			
必要	設計	判定	
採光	5.6	11.8	OK
換気	2.0	3.3	OK
排煙	0.8	1.1	OK
室面積	39.2		

単位 m ²			
必要	設計	判定	
採光	2.0	5.9	OK
換気	0.7	0.9	OK
排煙	0.3	0.7	OK
室面積	14.0		

1階平面図 S=1/75

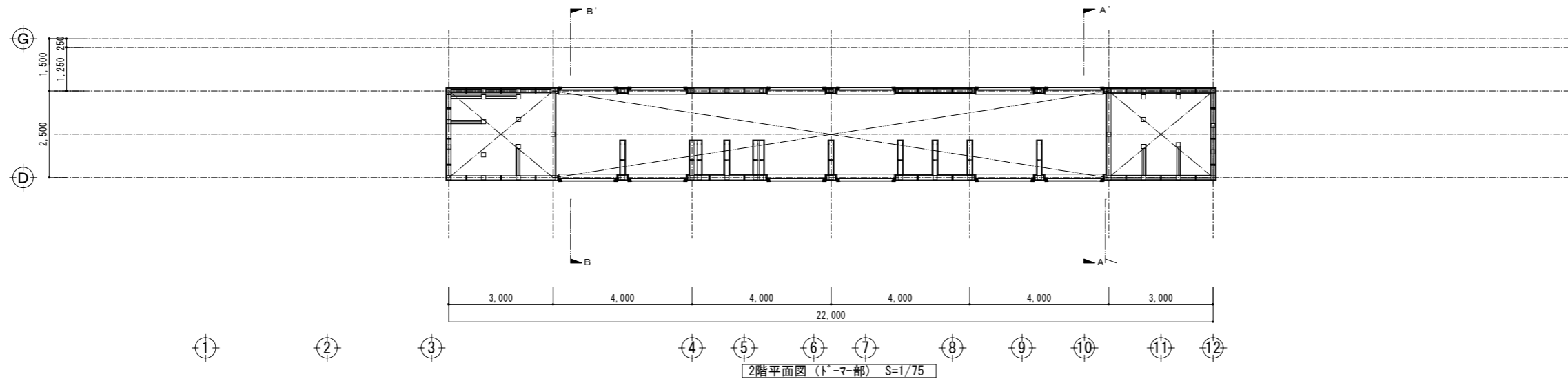
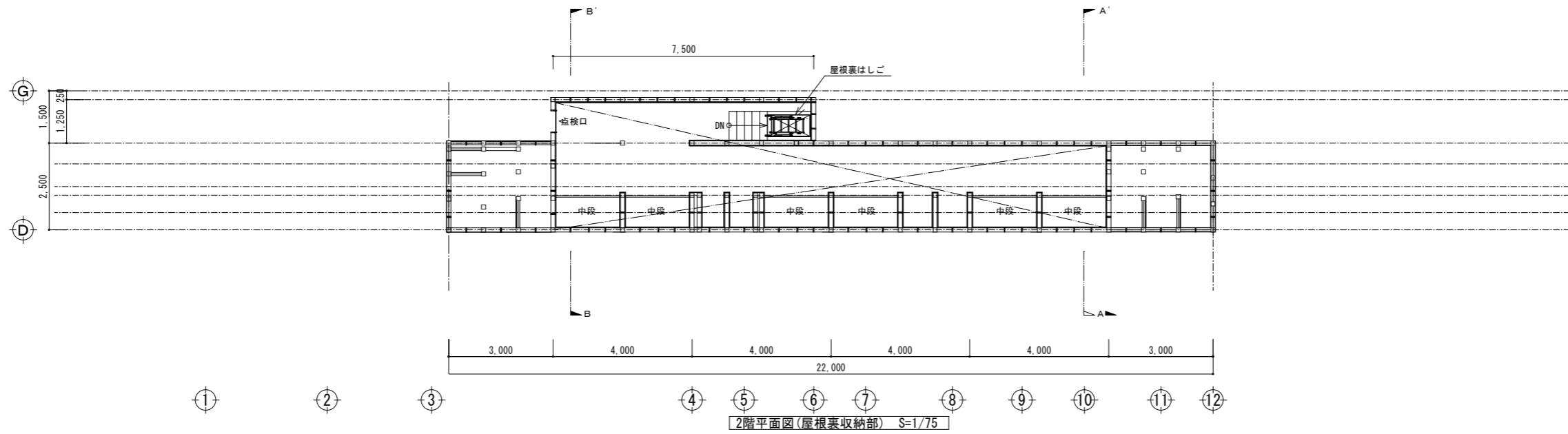
単位 m ²			
必要	設計	判定	
採光	15.5	51.3	OK
換気	5.5	8.5	OK
排煙	2.2	3.5	OK
室面積	108.5		

単位 m ²			
必要	設計	判定	
採光	5.6	23.4	OK
換気	2.0	3.9	OK
排煙	0.8	0.9	OK
室面積	39.0		

単位 m ²			
必要	設計	判定	
採光	5.2	23.4	OK
換気	1.8	3.9	OK
排煙	0.8	0.9	OK
室面積	36.0		

【面積表】

棟別	構造	規模	床面積 (m ²)
公民館	木造	1	412.5



【面積表】			
棟別	構造	階	床面積(m ²)
公民館	木造	2	51.25